

FOR RENT

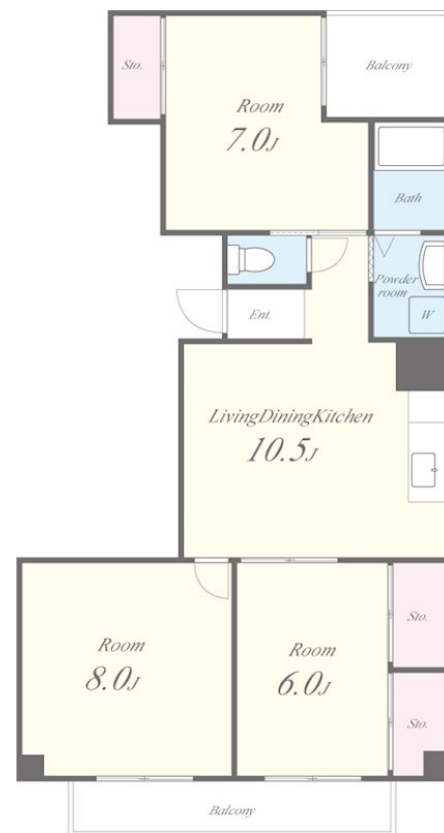
賃料	管理費等
95,000円	13,000円

2F以上,駅まで平坦

【外観】



【間取り図】



図面と現況が異なる場合は現況が優先となります。

間取りの「S」はサービスルーム(納戸)です。

間取り	3LDK		
敷金	無	礼金	1ヶ月
敷引/償却金	-	保証金	-
物件種別	マンション		
建物名・部屋番号	セイワパレス森ノ宮南 401号室		
物件所在地	大阪府大阪市中央区玉造 1丁目13-3		
交通	大阪メトロ長堀鶴見緑地線 玉造駅 徒歩3分 大阪環状線 玉造駅 徒歩5分		
間取詳細	LDK(10.5畳) 洋室(7畳) 洋室(8畳) 洋室(6畳)		
構造・規模	鉄筋コンクリート 6階建 4階		
専有面積	66.93㎡	向き	東
築年月	1987年3月31日	契約期間	2年
損害保険	有 26,000円 24ヶ月	入居時期	相談
駐車場	無		
設備	ガスコンロ設置済,トイレ有,バス・トイレ別,バス有,洗面所独立,エレベーター		
その他費用	[一時金] 鍵交換代: 22,000円 室内除菌消臭工事: 27,500円 退去時クリーニング費用: 49,500円 [備考] 短期違約金1年未満賃料1ヶ月 ペット飼育時、礼金5万円UPor賃料3000円UP		
入居諸条件	ペット相談 事務所不可 楽器等の使用不可 二人可		
保証会社	必須 ルドイェン 初回保証料月額総賃料50%、毎月更新料1%		
備考			

情報更新日2025年4月4日

No.2092-00-401

お問合せ先



国土交通大臣(2)第8932号
大阪法務局/一般社団法人近畿住宅産業協会

生和コーポレーション株式会社

大阪府大阪市福島区福島 5丁目8番1号生和福島駅上ビル
TEL:06-6345-0550 FAX:06-6345-0710
E-mail: notice_osaka@seiwa-stss.jp



携帯サイトから物件詳細を閲覧できます!

取引態様	手数料負担の割合	貸主	0%	借主	100%
仲介	手数料配分の割合	元付	0%	客付	100%