

FOR RENT

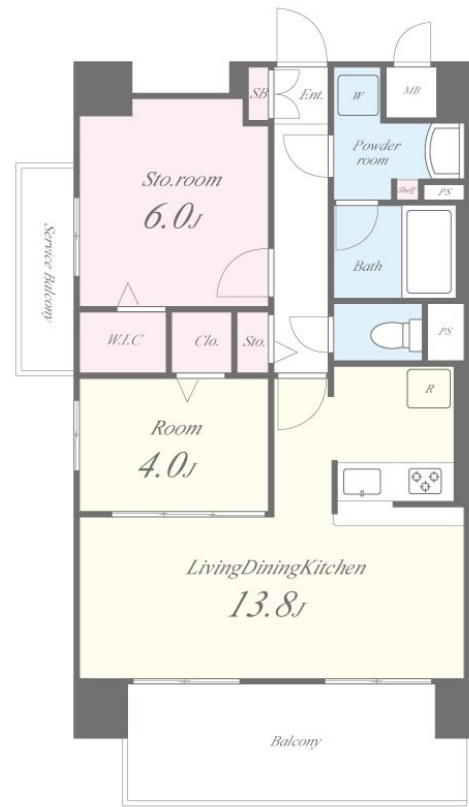
賃料	管理費等
160,000円	10,000円

2F以上,オートロック,ダブルディンプルキー,ディンプルキー,モニタ付オートロック,角住戸,全室南向き,当社管理物件,南面バルコニー,陽当たり良好,バリアフリー,防犯カメラ,メールボックス

【外観】



【間取り図】



図面と現況が異なる場合は現況が優先となります。

間取りの「S」はサービスルーム(納戸)です。

間取り	1SLDK		
敷金	無	礼金	40万円
敷引/償却金	-	保証金	-
物件種別	マンション		
建物名・部屋番号	グリーンリー江坂公園 801号室		
物件所在地	大阪府吹田市江坂町1丁目20-8		
交通	大阪メトロ御堂筋線 江坂駅 徒歩3分 北大阪急行線 江坂駅 徒歩3分		
間取詳細	S(6畳) 洋室(4畳) LDK(13.8畳)		
構造・規模	鉄筋コンクリート 11階建 8階		
専有面積	54.9㎡	向き	南
築年月	2022年9月29日	契約期間	2年
損害保険	有 26,000円 24ヶ月	入居時期	相談
駐車場	要問い合わせ 駐輪場 バイク置き場		
設備	24時間換気システム, 3口以上コンロ, 3点給湯, B S, C A T V, C S, T V インターホン, ウォークイン		
その他費用	[一時金] 除菌・消臭施工費用: 22,000円 鍵交換費用: 22,000円 [備考] 退去時クリーニング費用66,000円(税込)、1年未満のご解約は賃料の1ヶ月分の短期解約違約金要		
入居諸条件	ペット不可 事務所不可 楽器等の使用不可 二人可		
保証会社	必須 クレディセゾン 初回保証料として総賃料の50%、月額保証料として総引落額の1%要		
備考			

情報更新日2025年3月31日

No.3681-00-0801



国土交通大臣(2)第8932号
大阪法務局/一般社団法人近畿住宅産業協会
生和コーポレーション株式会社
大阪府大阪市福島区福島5丁目8番1号生和福島駅上ビル
TEL:06-6345-0550 FAX:06-6345-0710
E-mail: notice_osaka@seiwa-stss.jp



携帯サイトから物件詳細を閲覧できます!

取引態様	手数料負担の割合	貸主	0%	借主	100%
仲介	手数料配分の割合	元付	0%	客付	100%