

FOR RENT

賃料	管理費等
88,000円	7,000円

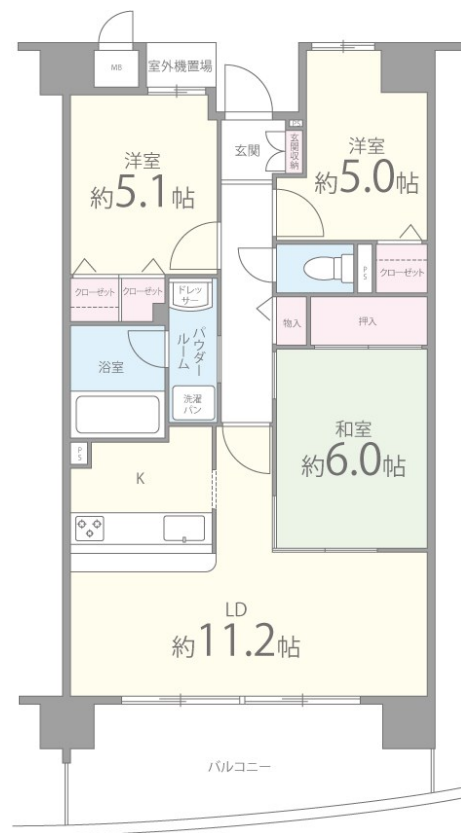
徒歩2分 ヤマダ電機 スーパーマルナカ お買い物便

2F以上,オートロック,ダブルロック,ワイドバルコニー,全室南向き,当社管理物件,南面バルコニー,陽当たり良好,防犯カメラ,メールボックス,平置駐車場

【外観】



【間取り図】



図面と現況が異なる場合は現況が優先となります。

間取りの「S」はサービスルーム(納戸)です。

間取り	2LDK		
敷金	無	礼金	15万円
敷引/償却金	-	保証金	-
物件種別	マンション		
建物名・部屋番号	ファミリーユ2002 803号室		
物件所在地	大阪府東大阪市御厨東2丁目14-25		
交通	大阪メトロ中央線 長田(大阪)駅 徒歩16分 近鉄奈良線 八戸ノ里駅 徒歩17分		
間取詳細	LDK(12.3畳) 洋室(6畳) 和室(6畳)		
構造・規模	鉄筋コンクリート 8階建 8階		
専有面積	63.55㎡	向き	南
築年月	2002年9月	契約期間	2年
損害保険	有 26,000円 24ヶ月	入居時期	相談
駐車場	有(敷地内) 15400円/月 ~ 駐輪場		
設備	24時間換気システム, 3点給湯, B S, C A T V, インターホン, エアコン, ガスキッチン, ガスコンロ設置		
その他費用	[備考] 退去時クリーニング費用が50000円(税別)必要になります		
入居諸条件	ペット不可 事務所不可 楽器等の使用不可 二人可		
保証会社	必須 エゴスカード (ROOM ID)、初回保証料金: 月額総賃料50%、毎月支払手数料1%、年会費更新		
備考			

情報更新日2025年4月21日

No.4098-803

お問合せ先



国土交通大臣(2)第8932号
大阪法務局/一般社団法人近畿住宅産業協会

生和コーポレーション株式会社

大阪府大阪市福島区福島5丁目8番1号生和福島駅上ビル
TEL:06-6345-0550 FAX:06-6345-0710
E-mail: notice_osaka@seiwa-stss.jp



携帯サイトから物件詳細を閲覧できます!

取引態様	手数料負担の割合	貸主	0%	借主	100%
仲介	手数料配分の割合	元付	0%	客付	100%