

FOR RENT

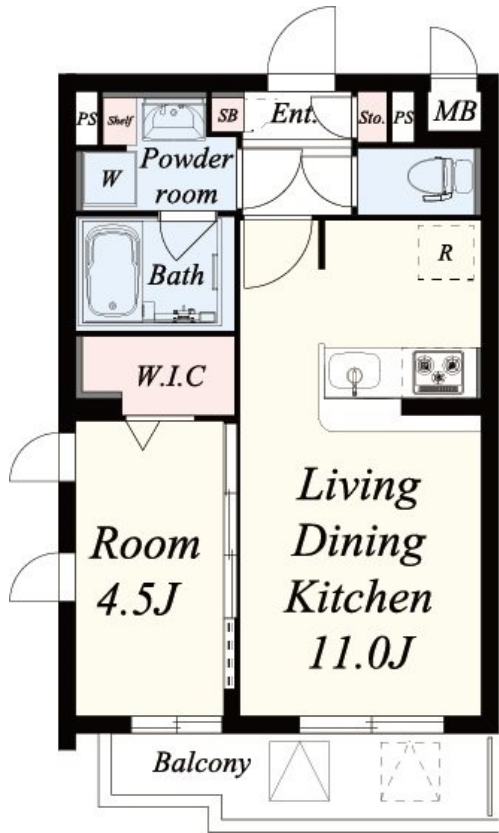
賃料	管理費等
115,000円	10,000円

防犯カメラ 駅まで平坦 モニタ付オートロック ダブルロック 防犯ガラス アウトポール工法 角住戸

【外観】



【間取り図】



図面と現況が異なる場合は現況が優先となります。

間取りの「S」はサービスルーム(納戸)です。

間取り	1LDK		
敷金	無	礼金	2ヶ月
敷引/償却金	-	保証金	-
物件種別	マンション		
建物名・部屋番号	グランディールSUEHIRO 505号室		
物件所在地	大阪府吹田市末広町12-2		
交通	東海道・山陽本線 吹田(大阪)駅 徒歩9分 阪急京都線 相川駅 徒歩16分		
間取詳細			
構造・規模	鉄筋コンクリート 5階建 5階		
専有面積	37.47㎡	向き	北東
築年月	2019年3月下旬	契約期間	2年
損害保険	有 24,000円 24ヶ月	入居時期	相談
駐車場	空無 駐輪場 バイク置き場		
設備	エレベーター 敷地内ゴミ置き場 宅配BOX システムキッチン カウンターキッチン ガスコンロ設置済		
その他費用	[一時金] 鍵交換代: 22,000円 除菌・消臭施工費用: 16,500円 [月次費用] 自治会費: 200円 [備考] 退去時クリーニング費用44,000円(税込)、1年未満のご解約は賃料の1ヶ月分の短期解約違約金要		
入居諸条件	ペット不可 事務所不可 楽器等の使用不可 二人可		
保証会社	必須 クレディセゾン 初回保証料として総賃料の50%、月額保証料として総引落額の1%		
備考			

情報更新日2025年3月31日

No.3081-00-505



国土交通大臣(2)第8932号
大阪法務局/一般社団法人近畿住宅産業協会
生和コーポレーション株式会社
大阪府大阪市福島区福島5丁目8番1号生和福島駅上ビル
TEL:06-6345-0550 FAX:06-6345-0710
E-mail: notice_osaka@seiwa-stss.jp



携帯サイトから物件詳細を閲覧できます!

取引態様	手数料負担の割合	貸主	0%	借主	100%
仲介	手数料配分の割合	元付	0%	客付	100%