

FOR RENT

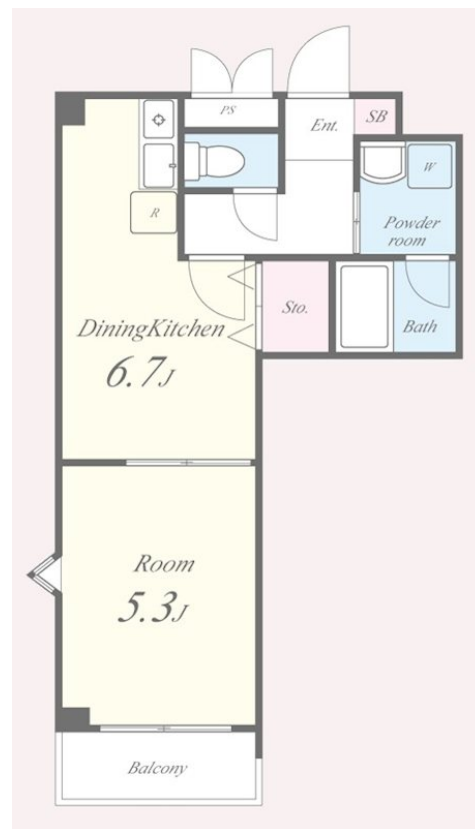
賃料	管理費等
55,000円	7,500円

駅まで平坦 オートロック 当社管理物件 角住戸

【外観】



【間取り図】



間取り	1DK		
敷金	無	礼金	無
敷引/償却金	-	保証金	-
物件種別	アパート		
建物名・部屋番号	ユタカマンション 101号室		
物件所在地	大阪府大阪市淀川区塚本 2丁目4-8		
交通	福知山線 塚本駅 徒歩6分 阪急宝塚線 十三駅 徒歩17分		
間取詳細			
構造・規模	鉄骨 3階建 1階		
専有面積	32.67㎡	向き	南
築年月	2001年6月	契約期間	2年
損害保険	有 24,000円	入居時期	相談
駐車場	空無 駐輪場		
設備	バス・トイレ別 バス有 トイレ有 洗面台 エアコン 給湯 室内洗濯機置場 クローゼット		
その他費用	[一時金] 新鍵交換費用(税込): 15,400円 除菌消臭費用: 16,500円 [月次費用] 水道代(税込): 2,200円 [備考] 退去時クリーニング費用...38,500円(税込) / 駐輪場無料(1住戸1台迄) / 1年未満短期解約違約金賃料1ヶ月分		
入居諸条件	ペット不可 事務所不可 楽器等の使用不可 二人可		
保証会社	必須 クレディセゾン: 初回保証料...月額総賃料の50% / 毎月更新保証料...月額総賃料の1%		
備考			

図面と現況が異なる場合は現況が優先となります。

間取りの「S」はサービスルーム(納戸)です。

情報更新日2025年4月5日

No.3853-00-101

お問合せ先



国土交通大臣(2)第8932号
大阪法務局/一般社団法人近畿住宅産業協会

生和コーポレーション株式会社

大阪府大阪市福島区福島 5丁目8番1号生和福島駅上ビル
TEL:06-6345-0550 FAX:06-6345-0710
E-mail: notice_osaka@seiwa-stss.jp



携帯サイトから物件詳細を閲覧できます!

取引態様	手数料負担の割合	貸主	0%	借主	100%
仲介	手数料配分の割合	元付	0%	客付	100%