

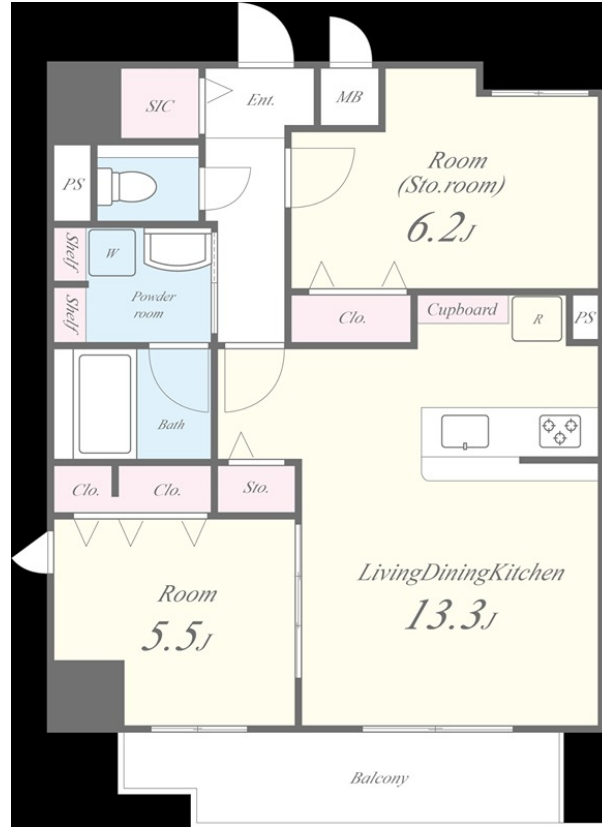
|          |         |
|----------|---------|
| 賃料       | 管理費等    |
| 191,000円 | 10,000円 |

防犯カメラ 駅まで平坦 2F以上 1フロア2住戸 オートロック ダブルロック デンプルキー 当社管理物件 高断熱住宅 角住戸

【外観】



【間取り図】



図面と現況が異なる場合は現況が優先となります。

間取りの「S」はサービスルーム(納戸)です。

|          |   |      |             |
|----------|---|------|-------------|
| 間取り      | 2LDK  |      |             |
| 敷金       | 無   | 礼金   | 2ヶ月         |
| 敷引/償却金   | -   | 保証金  | 無           |
| 物件種別     | マンション   |      |             |
| 建物名・部屋番号 | Wonnal堺筋本町(ワナル堺筋本町) 0502号室  |      |             |
| 物件所在地    | 大阪府大阪市中央区農人橋 2丁目1-21  |      |             |
| 交通       | 大阪メトロ谷町線 谷町四丁目駅 徒歩8分<br>大阪メトロ中央線 堺筋本町駅 徒歩10分  |      |             |
| 間取詳細     | LDK(13.3畳) 洋室(5.5畳) 洋室(6.2畳)  |      |             |
| 構造・規模    | 鉄筋コンクリート 10階建 5階  |      |             |
| 専有面積     | 60.97㎡  | 向き   | 西           |
| 築年月      | 2025年2月28日  | 契約期間 | 2年          |
| 損害保険     | 有 26,000円 24ヶ月  | 入居時期 | 2025年3月1日予定 |
| 駐車場      | 無   |      |             |
| 設備       | エレベーター 24時間ゴミ出し可 敷地内ゴミ置き場 内階段 宅配BOX システムキッチン  |      |             |
| その他費用    | [一時金] 退去時クリーニング費用(税込): 66,000円<br>[月次費用] 駐輪場代(税込): 220円 原付置き場(税込): 2,200円<br>[備考] 引越し業者: アート引越センター指定 保証会社: クレディセゾン初回保証料50%、月額更新事務手数料総賃料1% 更新料: 旧賃料の1ヵ月 短期解約違約金: 1年未満賃料1月分 |      |             |
| 入居諸条件    | ペット不可 事務所不可 楽器等の使用不可 二人可  |      |             |
| 保証会社     | 必須 保証会社: クレディセゾン初回保証料50%、月額更新事務手数料総賃料1%   |      |             |
| 備考       |   |      |             |

情報更新日2025年1月30日

No.4612-00-0502

お問合せ先



国土交通大臣(2)第8932号  
大阪法務局/一般社団法人近畿住宅産業協会

**生和コーポレーション株式会社**

大阪府大阪市福島区福島 5丁目8番1号生和福島駅上ビル  
TEL:06-6345-0550 FAX:06-6345-0710  
E-mail: notice\_osaka@seiwa-stss.jp



携帯サイトから物件詳細を閲覧できます!

|      |          |    |    |    |      |
|------|----------|----|----|----|------|
| 取引態様 | 手数料負担の割合 | 貸主 | 0% | 借主 | 100% |
| 仲介   | 手数料配分の割合 | 元付 | 0% | 客付 | 100% |