

FOR RENT

賃料	管理費等
70,000円	8,000円

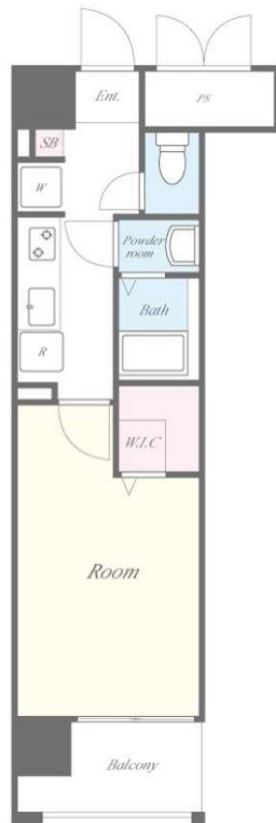
アリオ徒歩1分 コンビニセブンイレブンも徒歩1分

オートロック,ダブルディンプルキー,当社管理物件,防犯カメラ

【外観】



【間取り図】



図面と現況が異なる場合は現況が優先となります。

間取りの「S」はサービスルーム(納戸)です。

間取り	1K		
敷金	無	礼金	7万円
敷引 / 償却金	-	保証金	無
物件種別	マンション		
建物名・部屋番号	ルミエール光町 601号室		
物件所在地	大阪府八尾市光町 2丁目15		
交通	近鉄大阪線 近鉄八尾駅 徒歩4分		
間取詳細	洋室(8.4畳)		
構造・規模	鉄筋コンクリート 10階建 6階		
専有面積	28㎡	向き	北
築年月	2019年2月28日	契約期間	2年
損害保険	有 22,000円 24ヶ月	入居時期	相談
駐車場	無 バイク置き場		
設備	3点給湯,TVインターホン,インターネット専用線配線済み,エアコン,ガスコンロ設置済,クローゼット,		
その他費用	[一時金] 退去時クリーニング費用:38,500円 家財保険料:22,000円 鍵交換費用:22,000円 除菌消臭費用:11,000円 [備考] 保証会社(株)エボスカード 加入必須 初回保証料50% 口座振替手数料毎月支払総額の1%必要となります。保証人必須		
入居諸条件	ペット不可 事務所不可 楽器等の使用不可 学生可		
保証会社	必須 エボスカード、初回保証料 総賃料50%、毎月支払手数料1%、連帯保証人必須です。(身内の方に		
備考			

情報更新日2026年2月6日

No.4447-00-0601

お問合せ先



国土交通大臣(3)第8932号
大阪法務局/一般社団法人近畿住宅産業協会

生和コーポレーション株式会社

大阪府大阪市福島区福島 5丁目8番1号生和福島駅上ビル
TEL:06-6345-0550 FAX:06-6345-0710
E-mail: notice_osaka@seiwa-stss.jp



携帯サイトから物件詳細を閲覧できます！

取引態様	手数料負担の割合	貸主	0%	借主	100%
仲介	手数料配分の割合	元付	0%	客付	100%