

FOR RENT

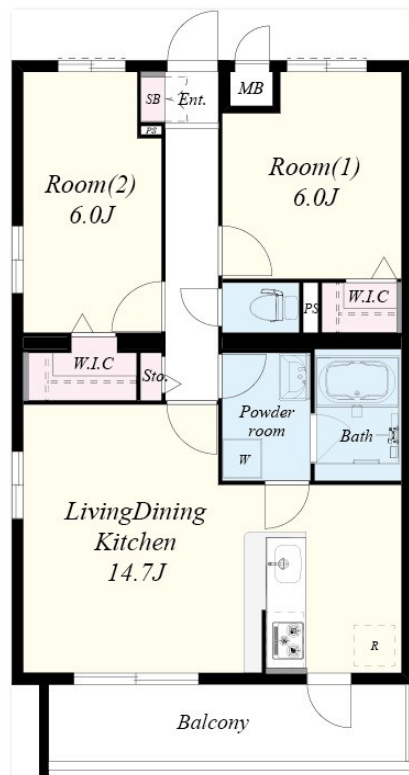
賃料	管理費等
153,000円	12,000円

2F以上,オートロック,モニタ付オートロック,防犯カメラ

【外観】



【間取り図】



間取り	2LDK		
敷金	無	礼金	40万円
敷引/償却金	-	保証金	-
物件種別	マンション		
建物名・部屋番号	ソラードセンリ 206号室		
物件所在地	大阪府吹田市山田東4丁目17-30		
交通	阪急千里線 山田(大阪)駅 徒歩10分 大阪モノレール 山田(大阪)駅 徒歩10分		
間取詳細	LD(14.7畳) 洋室(6畳) 洋室(6畳)		
構造・規模	鉄筋コンクリート 5階建 2階		
専有面積	61㎡	向き	北東
築年月	2018年1月16日	契約期間	2年
損害保険	有 26,000円 24ヶ月	入居時期	相談
駐車場	要問い合わせ 駐輪場 バイク置き場		
設備	24時間換気システム, 3口以上コンロ, 3点給湯, B S, C A T V, C S, T V インターホン, インターホン		
その他費用	[一時金] 鍵交換代: 22,000円 除菌・消臭施工費用: 22,000円 [備考] 退去時クリーニング費用55,000円(税込)		
入居諸条件	ペット不可 事務所不可 楽器等の使用不可 二人可		
保証会社	必須 クレディセゾン初回保証料として総賃料の50%、月額保証料として総引落額の1%要		
備考			

図面と現況が異なる場合は現況が優先となります。

間取りの「S」はサービスルーム(納戸)です。

情報更新日2024年11月19日

No.2847-00-206

お問合せ先



国土交通大臣(2)第8932号
大阪法務局/一般社団法人近畿住宅産業協会

生和コーポレーション株式会社

大阪府大阪市福島区福島5丁目8番1号生和福島駅上ビル
TEL:06-6345-0550 FAX:06-6345-0710
E-mail: notice_osaka@seiwa-stss.jp



携帯サイトから物件詳細を閲覧できます!

取引態様	手数料負担の割合	貸主	0%	借主	100%
仲介	手数料配分の割合	元付	0%	客付	100%