

# FOR RENT

賃料	管理費等
90,000円	0円

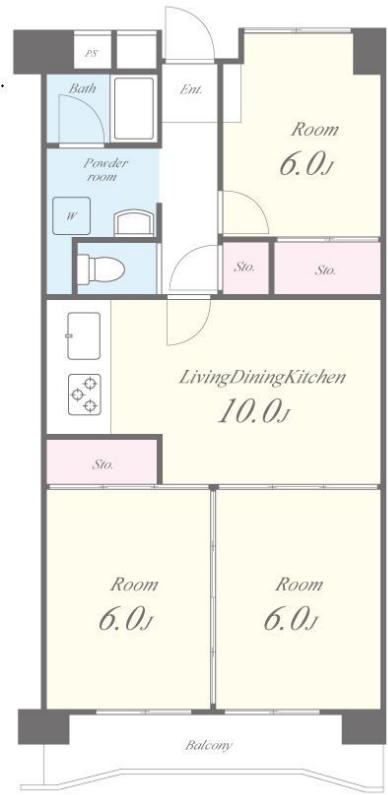
## 3LDKはすべて南向きバルコニー！

建物設備は生和アメニティが24時間365日緊急対応させていただきます

【外観】



【間取り図】



図面と現況が異なる場合は現況が優先となります。

間取りの「S」はサービスルーム(納戸)です。

間取り	3LDK		
敷金	無	礼金	16万円
敷引/償却金	-	保証金	無
物件種別	マンション		
建物名・部屋番号	グランデあんご 605号室		
物件所在地	大阪府枚方市新町1丁目13-37		
交通	京阪本線 枚方市駅 徒歩5分		
間取詳細	洋室(6畳) 洋室(6畳) 洋室(6畳) LDK(10畳)		
構造・規模	鉄骨鉄筋コンクリート 9階建 6階		
専有面積	60㎡	向き	南
築年月	1978年2月28日	契約期間	2年
損害保険		入居時期	相談
駐車場	有(敷地内) 14300円/月 駐輪場		
設備	コンピュータ式宅配BOX設置しました！！		
その他費用	[一時金] 家財保険料：26,000円 [月次費用] 町会費：200円 [備考] 短期解約違約金1年未満/賃料の1ヶ月		
入居諸条件	ペット不可 事務所不可 楽器等の使用不可 二人可		
保証会社	必須(日本セーフティー) 初回38000~48000円 更新毎年1万円必要		
備考	室内リノベーション予定！		

情報更新日2024年11月21日

No. k 9700-000-605



国土交通大臣(2)第8932号  
大阪法務局/一般社団法人近畿住宅産業協会  
**生和コーポレーション株式会社**  
大阪府大阪市福島区福島5丁目8番1号生和福島駅上ビル  
TEL:06-6345-0550 FAX:06-6345-0710  
E-mail: notice\_osaka@seiwa-stss.jp



携帯サイトから物件詳細を閲覧できます！

取引態様	手数料負担の割合	貸主	0%	借主	100%
仲介	手数料配分の割合	元付	0%	客付	100%