

FOR RENT

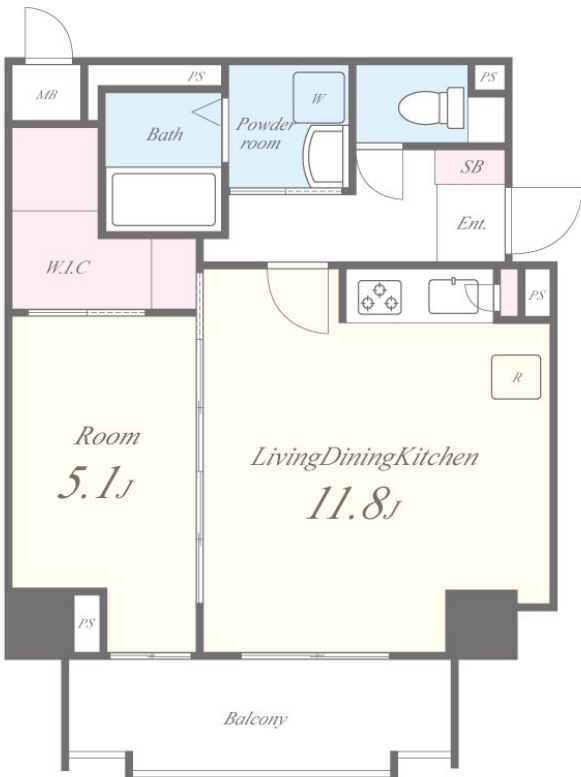
賃料	管理費等
88,000円	9,000円

駅まで平坦 最上階 オートロック モニタ付オートロック ダブルロック ディンプルキー ダブルディンプルキー 当社管理物件 角住戸

【外観】



【間取り図】



図面と現況が異なる場合は現況が優先となります。

間取りの「S」はサービスルーム(納戸)です。

間取り	1LDK		
敷金	無	礼金	1ヶ月
敷引/償却金	-	保証金	-
物件種別	マンション		
建物名・部屋番号	アトリエール堺新町 403号室		
物件所在地	大阪府堺市堺区新町3-4		
交通	南海高野線 堺東駅 徒歩8分 阪堺電軌阪堺線 宿院駅 徒歩13分		
間取詳細	LDK(11.8畳) 洋室(5.1畳)		
構造・規模	鉄筋コンクリート 8階建 4階		
専有面積	44.68㎡	向き	南西
築年月	2013年10月1日	契約期間	2年
損害保険	有 24,000円 24ヶ月	入居時期	相談
駐車場			
設備	エレベーター 独立型キッチン カウンターキッチン ガスレンジ付 3口以上コンロ バス・トイレ別		
その他費用	[一時金] 鍵交換代: 22,000円 クリーニング代: 44,000円 除菌消臭代: 16,500円		
入居諸条件	ペット不可 事務所不可 楽器等の使用不可 二人可		
保証会社	必須 ・Iホ 総額の50% (原則連帯保証人無。内容次第で連帯保証人必要) 更新料なし・セフィー総額の40% (連帯保証人有) 50%保証人無。更新料1年/10,000円		
備考			

情報更新日2024年11月21日

No.4284-403



国土交通大臣(2)第8932号
大阪法務局/一般社団法人近畿住宅産業協会
生和コーポレーション株式会社
大阪府大阪市福島区福島5丁目8番1号生和福島駅上ビル
TEL:06-6345-0550 FAX:06-6345-0710
E-mail: notice_osaka@seiwa-stss.jp



携帯サイトから物件詳細を閲覧できます!

取引態様	手数料負担の割合	貸主	0%	借主	100%
仲介	手数料配分の割合	元付	0%	客付	100%