

# FOR RENT

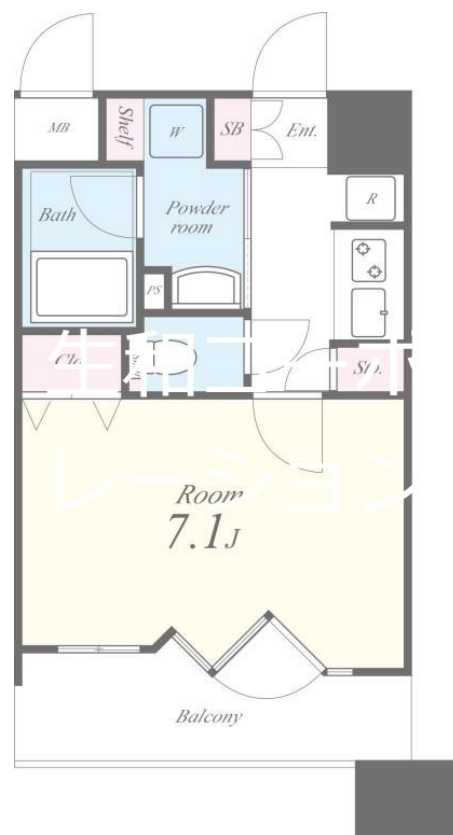
賃料	管理費等
72,000円	7,000円

防犯カメラ 2F以上 オートロック セキュリティ有り

【外観】



【間取り図】



図面と現況が異なる場合は現況が優先となります。

間取りの「S」はサービスルーム(納戸)です。

間取り	1K		
敷金	無	礼金	無
敷引/償却金	-	保証金	-
物件種別	マンション		
建物名・部屋番号	アーバンウェル茨木 1105号室		
物件所在地	大阪府茨木市双葉町3		
交通	阪急京都線 茨木市駅 徒歩3分		
間取詳細			
構造・規模	鉄筋コンクリート 13階建 11階		
専有面積	25.2㎡	向き	西
築年月	2007年10月	契約期間	2年
損害保険	有 20,000円	入居時期	即時
駐車場	有(敷地内) 11000円/月~		
設備	エレベーター 敷地内ゴミ置き場 宅配BOX システムキッチン ガスコンロ設置済 バス・トイレ別		
その他費用	[一時金] 鍵交換費用: 22,000円 除菌・消臭施工費用: 11,000円		
入居諸条件	ペット不可 事務所不可 楽器等の使用不可 学生可		
保証会社	必須 クレディセゾン初回保証料として総賃料の50%、月額保証料として総引落額1%要		
備考			

情報更新日2024年11月16日

No.4192-00-1105

お問合せ先



国土交通大臣(2)第8932号  
大阪法務局/一般社団法人近畿住宅産業協会

**生和コーポレーション株式会社**

大阪府大阪市福島区福島5丁目8番1号生和福島駅上ビル  
TEL:06-6345-0550 FAX:06-6345-0710  
E-mail: notice\_osaka@seiwa-stss.jp



携帯サイトから物件詳細を閲覧できます!

取引態様	手数料負担の割合	貸主	0%	借主	100%
仲介	手数料配分の割合	元付	0%	客付	100%