

FOR RENT

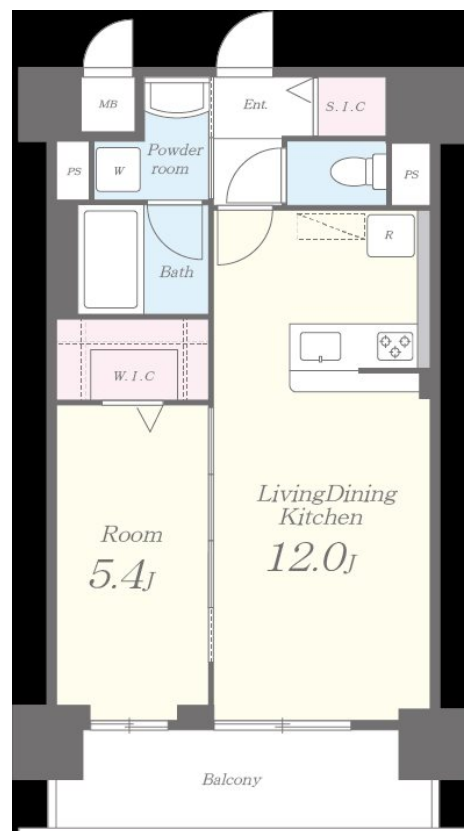
| | |
|---------|---------|
| 賃料 | 管理費等 |
| 81,000円 | 10,100円 |

2F以上,2面採光,オートロック,セキュリティ有り,ダブルディンプルキー,ダブルロック,ディンプルキー,モニタ付オートロック,角住戸,出窓,振り分け,全室南向き,当社管理物件,南西角住戸,南面バルコニ

【外観】



【間取り図】



図面と現況が異なる場合は現況が優先となります。

間取りの「S」はサービスルーム(納戸)です。

| | | | |
|----------|---|------|------|
| 間取り | 1LDK | | |
| 敷金 | 無 | 礼金 | 10万円 |
| 敷引/償却金 | - | 保証金 | - |
| 物件種別 | マンション | | |
| 建物名・部屋番号 | マルミーナ今里 102号室 | | |
| 物件所在地 | 大阪府大阪市生野区新今里2丁目5-5 | | |
| 交通 | 近鉄奈良線 今里(近鉄)駅 徒歩4分 大阪メトロ千日前線 今里(大阪メトロ)駅 徒歩9分 | | |
| 間取詳細 | LDK(10.9畳) 洋室(6畳) | | |
| 構造・規模 | 鉄筋コンクリート 6階建 1階 | | |
| 専有面積 | 41.73㎡ | 向き | 南 |
| 築年月 | 2016年1月下旬 | 契約期間 | 2年 |
| 損害保険 | 有 24,000円 24ヶ月 | 入居時期 | 相談 |
| 駐車場 | 有(敷地内) 22000円/月~ 駐輪場 バイク置き場 | | |
| 設備 | 24時間換気システム,3口以上コンロ,3点給湯,B,S,C A T V,T Vインターホン,インターホン,エア | | |
| その他費用 | [一時金] 退去時クリーニング代:44,000円 鍵交換代:22,000円 除菌消臭:16,500円 [月次費用] 自治会費:100円 [備考] 契約更新料1か月/2年毎 | | |
| 入居諸条件 | ペット可 事務所不可 楽器等の使用不可 性別不問 | | |
| 保証会社 | 可 クレディセゾン 初回保証料50% 毎月支払手数料として総賃料1% | | |
| 備考 | 2F以上,2面採光,オートロック,セキュリティ有り,ダブルディンプルキー,ダブルロック,ディンプルキー,モニタ付オートロック,角住戸,出窓,振り分け,全室南向き,当社管理物件,南西角住戸,南面バルコニ,陽当たり良好,駅まで平坦,外壁タイル張り,閑静な住宅街,防犯カメラ,メールボックス,平置駐車場,市街地が近い | | |

情報更新日2024年10月28日

No.2500-00-102

お問合せ先



国土交通大臣(2)第8932号
大阪法務局/一般社団法人近畿住宅産業協会

生和コーポレーション株式会社

大阪府大阪市福島区福島5丁目8番1号生和福島駅上ビル
TEL:06-6345-0550 FAX:06-6345-0710
E-mail: notice_osaka@seiwa-stss.jp



携帯サイトから物件詳細を閲覧できます!

| | | | | | |
|------|----------|----|----|----|------|
| 取引態様 | 手数料負担の割合 | 貸主 | 0% | 借主 | 100% |
| 仲介 | 手数料配分の割合 | 元付 | 0% | 客付 | 100% |