

FOR RENT

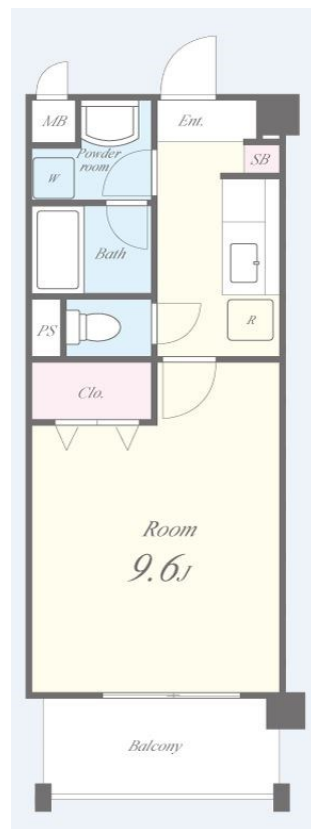
賃料	管理費等
55,000円	7,000円

外壁タイル張り,平坦地,防犯カメラ,メールボックス,平置駐車場,舗装駐車場

【外観】



【間取り図】



図面と現況が異なる場合は現況が優先となります。

間取りの「S」はサービスルーム(納戸)です。

間取り	1K		
敷金	無	礼金	無
敷引/償却金	-	保証金	-
物件種別	マンション		
建物名・部屋番号	カーサリーヴァドゥーエ 405号室		
物件所在地	大阪府東大阪市石切町4丁目4-14		
交通	近鉄けいはんな線 新石切駅 徒歩14分 近鉄奈良線 石切駅 徒歩17分		
間取詳細	洋室(9.6畳)		
構造・規模	鉄筋コンクリート 4階建 4階		
専有面積	30.4㎡	向き	西
築年月	2006年4月	契約期間	2年
損害保険	有 24,000円 24ヶ月	入居時期	相談
駐車場	有(敷地内) 11000円/月 ~ 駐輪場		
設備	ガスコンロ設置可,バス・トイレ別,室内洗濯機置場,洗面所独立,エレベーター,敷地内ゴミ置き場,シャツ		
その他費用	[一時金] 鍵交換費用: 22,000円 [月次費用] 水道代: 2,000円 [備考] 退去時にハウスクリーニング代38,500円(税込) 初期費用ではありません。小型犬飼育時、賃料3,000円アップor礼金5万円		
入居諸条件	ペット可 事務所不可 二人不可 ルームシェア不可		
保証会社	必須 保証会社エゴス: 総賃料の50% 月額保証料: 総賃料の1%		
備考	犬、猫飼育OK!!		

情報更新日2024年11月21日

No.793-405

お問合せ先



国土交通大臣(2)第8932号
大阪法務局/一般社団法人近畿住宅産業協会

生和コーポレーション株式会社

大阪府大阪市福島区福島5丁目8番1号生和福島駅上ビル
TEL:06-6345-0550 FAX:06-6345-0710
E-mail: notice_osaka@seiwa-stss.jp



携帯サイトから物件詳細を閲覧できます!

取引態様	手数料負担の割合	貸主	0%	借主	100%
仲介	手数料配分の割合	元付	0%	客付	100%