

# FOR RENT

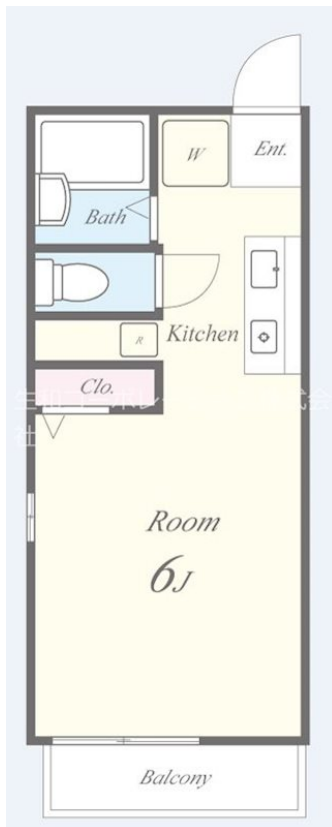
賃料	管理費等
42,000円	0円

入居者は女性に限らせて頂きます。1年未満で退去される際は短期解約違約金（家賃1ヶ月分）が発生します。

【外観】



【間取り図】



図面と現況が異なる場合は現況が優先となります。

間取りの「S」はサービスルーム(納戸)です。

間取り	1K		
敷金	無	礼金	1ヶ月
敷引/償却金	-	保証金	無
物件種別	アパート		
建物名・部屋番号	シティハイムそれいゆ 13号室		
物件所在地	大阪府枚方市三矢町1-10		
交通	京阪交野線 枚方市駅 徒歩7分		
間取詳細			
構造・規模	軽量鉄骨 2階建 1階		
専有面積	18㎡	向き	南
築年月	1988年3月31日	契約期間	2年
損害保険	有 20,000円 24ヶ月	入居時期	相談
駐車場	無		
設備	家具家電付き！冷蔵庫・洗濯機・電子レンジ		
その他費用	[一時金] 家財保険：20,000円		
入居諸条件	ペット不可 事務所不可 楽器等の使用不可 単身可		
保証会社	必須 (日本セーフティー) 初回保証料20,000円、年間更新料10,000円		
備考	弊社は現地待ち合わせにてご案内可能です 弊社（生和コーポレーション）施工 管理物件！ 設備情報の詳細はもちろん、マンションに関するお問い合わせには、全てお答え致します。安心してご入居頂けますよう、グループ各社が全力でサポートさせて頂きます		

情報更新日2024年11月21日

No. k 9701-0000-13

お問合せ先



国土交通大臣（2）第8932号  
大阪法務局/一般社団法人近畿住宅産業協会

生和コーポレーション株式会社

大阪府大阪市福島区福島 5丁目8番1号生和福島駅上ビル  
TEL:06-6345-0550 FAX:06-6345-0710  
E-mail: notice\_osaka@seiwa-stss.jp



携帯サイトから物件詳細を閲覧できます！

取引態様	手数料負担の割合	貸主	0%	借主	100%
仲介	手数料配分の割合	元付	0%	客付	100%