

FOR RENT

賃料	管理費等
107,000円	8,000円

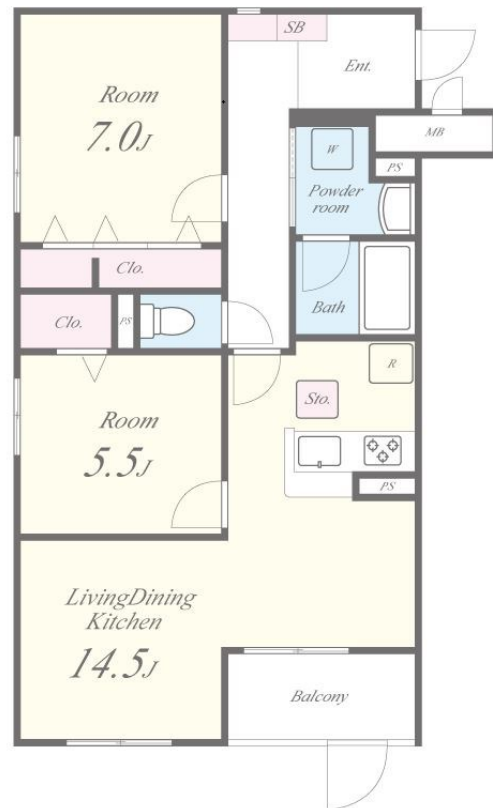
SEIWABB 光のインターネットが24時間使い放題

オートロック,ディンプルキー,当社管理物件,2×4工法,準耐火構造,防犯カメラ

【外観】



【間取り図】



図面と現況が異なる場合は現況が優先となります。

間取りの「S」はサービスルーム(納戸)です。

間取り	2LDK		
敷金	無	礼金	21.4万円
敷引/償却金	-	保証金	無
物件種別	アパート		
建物名・部屋番号	エーデルハイム(八尾) 105号室		
物件所在地	大阪府八尾市緑ヶ丘1丁目58番1		
交通	近鉄大阪線 近鉄八尾駅 徒歩14分		
間取詳細	LDK(14.5畳) 洋室(5.5畳) 洋室(7畳)		
構造・規模	木造 3階建 1階		
専有面積	63.43㎡	向き	
築年月	2024年9月	契約期間	2年
損害保険	有 26,500円 24ヶ月	入居時期	相談
駐車場	有(敷地内) 11000円/月 バイク置き場		
設備	3点給湯,BS,TVインターホン,インターネット専用線各部屋配線済み,エアコン,カウンターキッチン,		
その他費用	[一時金] 退去時クリーニング費用:66,000円 家財保険料:26,500円 鍵交換費用:22,000円 除菌消臭費用:22,000円		
入居諸条件	ペット不可 事務所不可 楽器等の使用不可 学生可		
保証会社	必須 エゴスカード(株) 初回保証料50% 口座振替手数料 毎月支払総額の1%		
備考			

情報更新日2026年5月15日

No.4467-00-105

お問合せ先



国土交通大臣(3)第8932号
大阪法務局/一般社団法人近畿住宅産業協会

生和コーポレーション株式会社

大阪府大阪市福島区福島5丁目8番1号生和福島駅上ビル
TEL:06-6345-0550 FAX:06-6345-0710
E-mail: notice_osaka@seiwa-stss.jp



携帯サイトから物件詳細を閲覧できます!

取引態様	手数料負担の割合	貸主	0%	借主	100%
仲介	手数料配分の割合	元付	0%	客付	100%