

FOR RENT

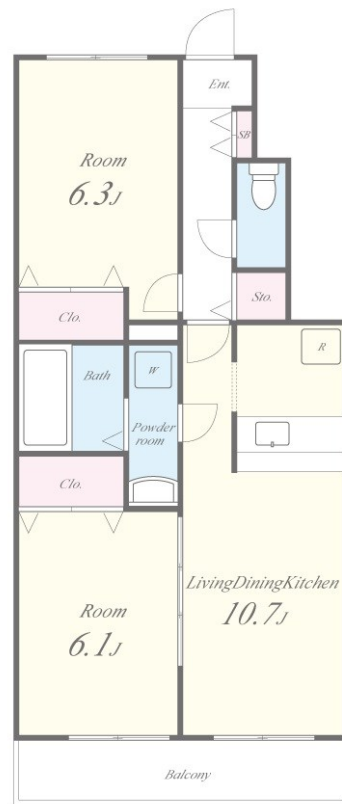
賃料	管理費等
81,000円	5,500円

ダブルロック,当社管理物件,閑静な住宅街

【外観】



【間取り図】



図面と現況が異なる場合は現況が優先となります。

間取りの「S」はサービスルーム(納戸)です。

間取り	2LDK		
敷金	無	礼金	1ヶ月
敷引/償却金	-	保証金	-
物件種別	アパート		
建物名・部屋番号	チェリーガーデンコーポ 103号室		
物件所在地	大阪府八尾市光南町2丁目5-26		
交通	近鉄大阪線 近鉄八尾駅 徒歩13分 近鉄大阪線 近鉄八尾駅 徒歩14分		
間取詳細	LDK(10.7畳) 洋室(6.1畳) 洋室(6.3畳)		
構造・規模	軽量鉄骨 2階建 1階		
専有面積	52.79㎡	向き	西
築年月	2007年3月	契約期間	2年
損害保険	有	入居時期	相談
駐車場	無 駐輪場		
設備	B S, C A T V, T Vインターホン, エアコン, カウンターキッチン, ガスキッチン, ガスコンロ設置済, ガス		
その他費用	[一時金] 室内除菌消臭費: 22,000円 鍵交換代: 22,000円 [月次費用] 火災保険料相当額: 1,090円 [備考] 保証会社: エボス 退去時クリーニング費用: 66,000円(税込) 短期違約金あり: 一年未満賃料一ヵ月 法人契約は礼金2ヶ月		
入居諸条件	ペット可 事務所不可 楽器等の使用不可 学生相談		
保証会社	必須 ・エボス/初回総額の50%・月総額1% ・全保連/初回総額の50%(原則連帯保証人無)更新料		
備考			

情報更新日2026年7月3日

No.1097-00-103

お問合せ先



国土交通大臣(3)第8932号
大阪法務局/一般社団法人近畿住宅産業協会

生和コーポレーション株式会社

大阪府大阪市福島区福島5丁目8番1号生和福島駅上ビル
TEL:06-6345-0550 FAX:06-6345-0710
E-mail: notice_osaka@seiwa-stss.jp



携帯サイトから物件詳細を閲覧できます!

取引態様	手数料負担の割合	貸主	0%	借主	100%
仲介	手数料配分の割合	元付	0%	客付	100%