

FOR RENT

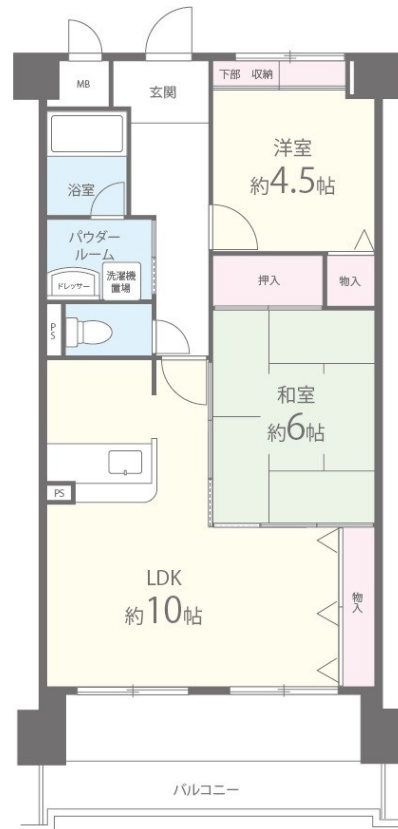
賃料	管理費等
72,000円	11,000円

2F以上,オートロック,ダブルロック,全室南向き,当社管理物件,南面バルコニー,陽当たり良好,防犯カメラ,メールボックス

【外観】



【間取り図】



図面と現況が異なる場合は現況が優先となります。

間取りの「S」はサービスルーム(納戸)です。

間取り	2LDK		
敷金	無	礼金	15万円
敷引/償却金	-	保証金	-
物件種別	マンション		
建物名・部屋番号	タウンコート咲佳映 203号室		
物件所在地	大阪府八尾市栄町1丁目1-1		
交通	近鉄大阪線 近鉄八尾駅 徒歩12分 関西本線(西日本) 八尾駅 徒歩14分		
間取詳細			
構造・規模	鉄筋コンクリート 7階建 2階		
専有面積	55.64㎡	向き	南
築年月	1999年10月	契約期間	2年
損害保険		入居時期	相談
駐車場	有(敷地内) 15000~18000円/月 駐輪場		
設備	B S, C A T V, インターホン, ガスキッチン, ガスコンロ設置可, ガス給湯, クローゼット, トイレ有, バス		
その他費用	[一時金] 退去時クリーニング費用: 44,000円		
入居諸条件	ペット不可 事務所不可 楽器等の使用不可 学生可		
保証会社	必須(日本セーフティ) 初回保証料3.8万円 更新料毎年1万円必要 連帯保証人必須です(身内の方に限)		
備考	弊社(生和コーポレーション)管理物件! 設備情報の詳細はもちろん、マンションに関するお問い合わせには、全てお答え致します。安心してご入居頂けますよう、グループ各社が全力でサポートさせていただきます		

情報更新日2025年4月5日

No. k 5123-000-203

お問合せ先



国土交通大臣(2)第8932号
大阪法務局/一般社団法人近畿住宅産業協会

生和コーポレーション株式会社

大阪府大阪市福島区福島5丁目8番1号生和福島駅上ビル
TEL:06-6345-0550 FAX:06-6345-0710
E-mail: notice_osaka@seiwa-stss.jp



携帯サイトから物件詳細を閲覧できます!

取引態様	手数料負担の割合	貸主	0%	借主	100%
仲介	手数料配分の割合	元付	0%	客付	100%