

FOR RENT

賃料	管理費等
105,000円	8,000円

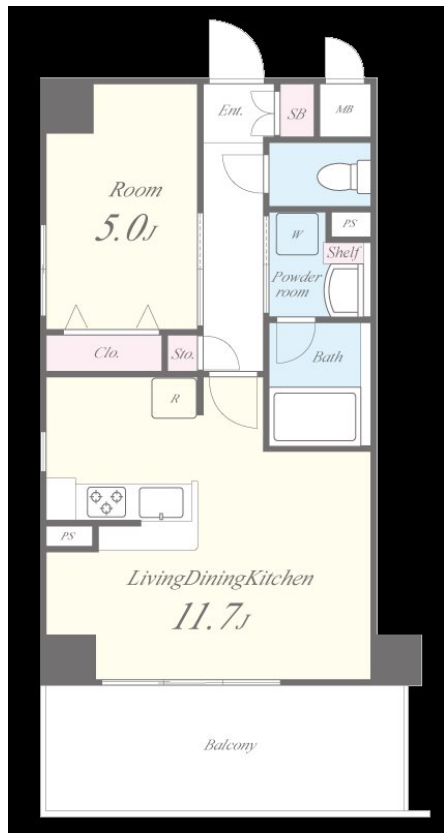
人気のシステムキッチンに、全室南向きの日当た

駅まで平坦,外壁コンクリート,防犯カメラ,平置駐車場

【外観】



【間取り図】



図面と現況が異なる場合は現況が優先となります。

間取りの「S」はサービスルーム(納戸)です。

間取り	1LDK		
敷金	無	礼金	2ヶ月
敷引/償却金	-	保証金	-
物件種別	マンション		
建物名・部屋番号	Sole Cedar 西大寺 801号室		
物件所在地	奈良県奈良市西大寺南町15-29		
交通	近鉄奈良線 大和西大寺駅 徒歩5分 近鉄橿原線 尼ヶ辻駅 徒歩18分		
間取詳細			
構造・規模	鉄筋コンクリート 8階建 8階		
専有面積	40.21㎡	向き	
築年月	2023年12月	契約期間	2年
損害保険	有	入居時期	相談
駐車場	有(敷地内) 11000円/月 ~ 駐輪場 バイク置き場		
設備	24時間換気システム, 3口以上コンロ, TVインターホン, エアコン, カウンターキッチン, ガスコンロ設置		
その他費用	[一時金] スマートロック管理手数料: 22,000円 除菌消臭費用: 16,500円 [月次費用] SEIWA smart+: 3,300円 [備考] 退去時クリーニング代40,000円(税別) 短期解約違約金1年未満1ヶ月要 法人契約については、礼金2ヶ月分必要 SEIWA Smart+3,300円/月(電気会社指定有、契約時日割不可)		
入居諸条件	ペット不可 事務所不可 楽器等の使用不可 法人可		
保証会社	必須 エポスカード初回50% 月次1%		
備考			

情報更新日2026年6月16日

No.3970-00-0801



国土交通大臣(3)第8932号
大阪法務局/一般社団法人近畿住宅産業協会
生和コーポレーション株式会社
大阪府大阪市福島区福島5丁目8番1号生和福島駅上ビル
TEL:06-6345-0550 FAX:06-6345-0710
E-mail: notice_osaka@seiwa-stss.jp



携帯サイトから物件詳細を閲覧できます!

取引態様	手数料負担の割合	貸主	0%	借主	100%
仲介	手数料配分の割合	元付	0%	客付	100%