

# FOR RENT

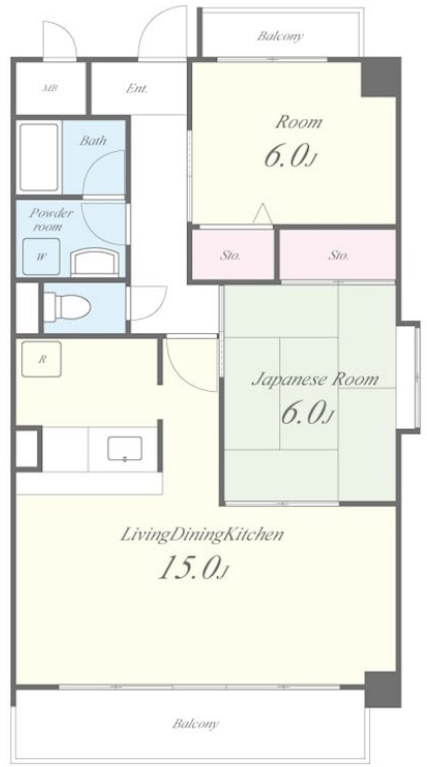
賃料	管理費等
96,000円	8,000円

オートロック,南面2室,南面バルコニー,南面リビング,防犯カメラ

【外観】



【間取り図】



図面と現況が異なる場合は現況が優先となります。

間取りの「S」はサービスルーム(納戸)です。

間取り	3LDK		
敷金	無	礼金	2ヶ月
敷引/償却金	-	保証金	-
物件種別	マンション		
建物名・部屋番号	アミティエ西緑丘 501号室		
物件所在地	大阪府豊中市西緑丘3丁目10-36		
交通	大阪モノレール 少路(モノレール)駅 徒歩17分 阪急箕面線 桜井(大阪)駅 徒歩26分		
間取詳細			
構造・規模	鉄筋コンクリート 6階建 5階		
専有面積	63㎡	向き	南
築年月	1998年3月15日	契約期間	2年
損害保険	有 26,000円 24ヶ月	入居時期	相談
駐車場	有(敷地内) 15000円/月~ 駐輪場		
設備	エレベーター 敷地内ゴミ置き場 ガスコンロ設置済 パス・トイレ別 洗面所独立 B S 室内洗濯機置場		
その他費用			
入居諸条件	ペット不可 事務所不可 楽器等の使用不可 二人可		
保証会社	必須(全保連) 保証会社 全保連(初回総額40%、年間保証料10,000円/1年 家賃は振込)		
備考	{VR: <a href="https://spacely.co.jp/seiwa_kitaosaka/00315101">https://spacely.co.jp/seiwa_kitaosaka/00315101</a> }		

情報更新日2024年11月19日

No.K3151-00-501



国土交通大臣(2)第8932号  
大阪法務局/一般社団法人近畿住宅産業協会  
**生和コーポレーション株式会社**  
大阪府大阪市福島区福島5丁目8番1号生和福島駅上ビル  
TEL:06-6345-0550 FAX:06-6345-0710  
E-mail: notice\_osaka@seiwa-stss.jp



携帯サイトから物件詳細を閲覧できます!

取引態様	手数料負担の割合	貸主	0%	借主	100%
仲介	手数料配分の割合	元付	0%	客付	100%