

# FOR RENT

賃料	管理費等
102,000円	12,000円

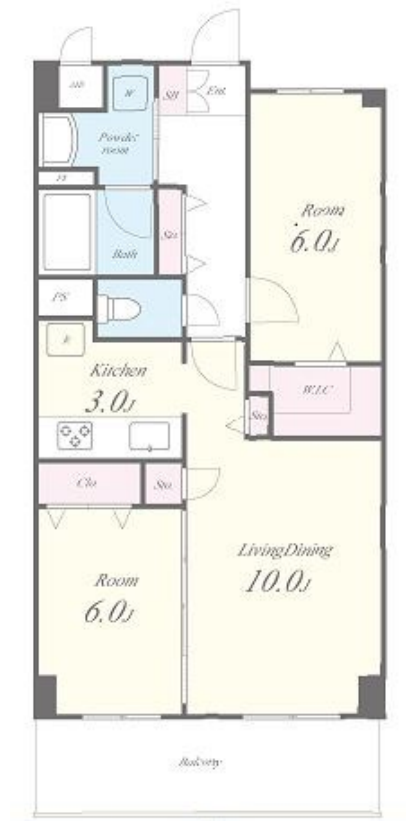
## JR大和路線 八尾駅から徒歩11分。光のインターネ

オートロック,ダブルディンプルキー,ディンプルキー,モニタ付オートロック,全室南向き,当社管理物件,外壁タイル張り,耐震構造,防犯カメラ

【外観】



【間取り図】



図面と現況が異なる場合は現況が優先となります。

間取りの「S」はサービスルーム(納戸)です。

間取り	2LDK		
敷金	無	礼金	15万円
敷引/償却金	-	保証金	無
物件種別	マンション		
建物名・部屋番号	リラスクエア相生 202号室		
物件所在地	大阪府八尾市相生町2丁目3-17		
交通	関西本線(西日本) 八尾駅 徒歩12分		
間取詳細			
構造・規模	鉄筋コンクリート5階建2階		
専有面積	57㎡	向き	南
築年月	2023年10月	契約期間	2年
損害保険	有 26,500円 24ヶ月	入居時期	相談
駐車場	空無		
設備	3点給湯,BS,TVインターホン,インターネット専用線各部屋配線済み,ウォークインクローゼット,エア		
その他費用	[一時金] 家財保険料:26,500円 除菌消臭費用:22,000円 退去時クリーニング費用:66,000円 鍵交換費用:22,000円 [備考] 駐輪場は1世帯2台までに限る。駐輪場や敷地内にバイク原付を止めることはできません。有料バイク置場2200円(3台あり先着順です)をご利用下さい		
入居諸条件	ペット不可 事務所不可 楽器等の使用不可		
保証会社	必須 エボスカード、初回保証料 総賃料50%、毎月支払手数料1%、連帯保証人必須です。(身内の方に		
備考	JR大和路線 八尾駅から徒歩11分。光のインターネットが24時間使い放題!! 近くにホームセンター、コンビニ、公園があり子育て世代に最適!トラブルがあれば24時間365日受付のコールセンターで対応します		

情報更新日2026年4月5日

No.4155-00-202

お問合せ先



国土交通大臣(3)第8932号  
大阪法務局/一般社団法人近畿住宅産業協会

### 生和コーポレーション株式会社

大阪府大阪市福島区福島5丁目8番1号生和福島駅上ビル  
TEL:06-6345-0550 FAX:06-6345-0710  
E-mail: notice\_osaka@seiwa-stss.jp



携帯サイトから物件詳細を閲覧できます!

取引態様	手数料負担の割合	貸主	0%	借主	100%
仲介	手数料配分の割合	元付	0%	客付	100%