

# FOR RENT

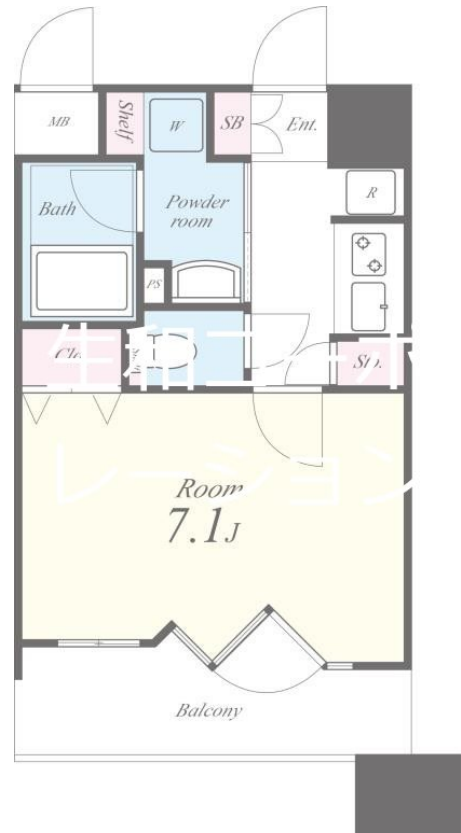
|         |        |
|---------|--------|
| 賃料      | 管理費等   |
| 73,000円 | 7,000円 |

防犯カメラ 2F以上 オートロック セキュリティ有り

【外観】



【間取り図】



|          |   |      |    |
|----------|---|------|----|
| 間取り      | 1K  |      |    |
| 敷金       | 無   | 礼金   | 無  |
| 敷引/償却金   | -   | 保証金  | -  |
| 物件種別     | マンション   |      |    |
| 建物名・部屋番号 | アーバンウェル茨木 1207号室                                |      |    |
| 物件所在地    | 大阪府茨木市双葉町3                                      |      |    |
| 交通       | 阪急京都線 茨木市駅 徒歩3分                                 |      |    |
| 間取詳細     |   |      |    |
| 構造・規模    | 鉄筋コンクリート 13階建 12階                               |      |    |
| 専有面積     | 25.2㎡   | 向き   | 西  |
| 築年月      | 2007年10月  | 契約期間 | 2年 |
| 損害保険     | 有 20,000円                                       | 入居時期 | 即時 |
| 駐車場      | 有(敷地内) 11000円/月~                                |      |    |
| 設備       | エレベーター 敷地内ゴミ置き場 宅配BOX システムキッチン ガスコンロ設置済 バス・トイレ別 |      |    |
| その他費用    | [一時金] 鍵交換費用: 22,000円 除菌・消臭施工費用: 11,000円         |      |    |
| 入居諸条件    | ペット不可 事務所不可 楽器等の使用不可 学生可                        |      |    |
| 保証会社     | 必須 クレディセゾン初回保証料として総賃料の50%、月額保証料として総引落額の1%要      |      |    |
| 備考       |   |      |    |

図面と現況が異なる場合は現況が優先となります。

間取りの「S」はサービスルーム(納戸)です。

情報更新日2024年11月16日

No.4192-00-1207



国土交通大臣(2)第8932号  
 大阪法務局/一般社団法人近畿住宅産業協会  
**生和コーポレーション株式会社**  
 大阪府大阪市福島区福島5丁目8番1号生和福島駅上ビル  
 TEL:06-6345-0550 FAX:06-6345-0710  
 E-mail: notice\_osaka@seiwa-stss.jp



携帯サイトから物件詳細を閲覧できます!

|      |          |    |    |    |      |
|------|----------|----|----|----|------|
| 取引態様 | 手数料負担の割合 | 貸主 | 0% | 借主 | 100% |
| 仲介   | 手数料配分の割合 | 元付 | 0% | 客付 | 100% |