

FOR RENT

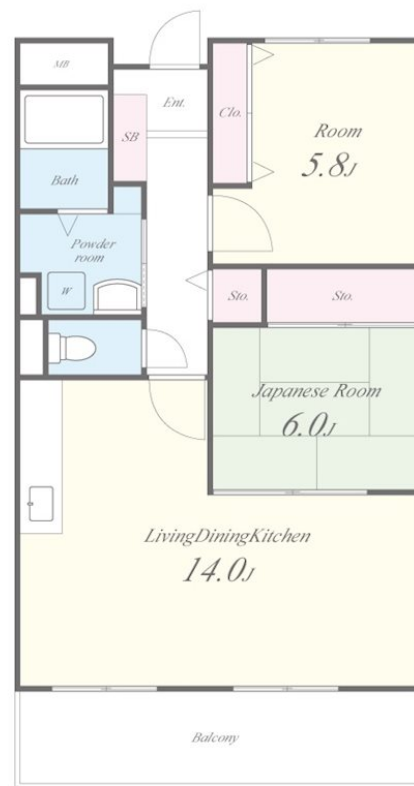
賃料	管理費等
80,000円	12,000円

2F以上,オートロック,ダブルロック,当社管理物件,陽当たり良好,防犯カメラ,メールボックス

【外観】



【間取り図】



図面と現況が異なる場合は現況が優先となります。

間取りの「S」はサービスルーム(納戸)です。

間取り	2LDK		
敷金	無	礼金	1万円
敷引/償却金	-	保証金	-
物件種別	マンション		
建物名・部屋番号	メゾンブチチェリー 302号室		
物件所在地	大阪府八尾市光南町2丁目1-12		
交通	近鉄大阪線 近鉄八尾駅 徒歩14分 関西本線(西日本) 八尾駅 徒歩12分		
間取詳細	LDK(14畳) 和室(6畳) 洋室(5.8畳)		
構造・規模	鉄筋コンクリート 6階建 3階		
専有面積	59.27㎡	向き	東
築年月	2004年3月	契約期間	2年
損害保険	有 26,000円 24ヶ月	入居時期	相談
駐車場	有(敷地内) 11000~13200円/月 駐輪場		
設備	B S, C A T V, T Vインターホン, ガスコンロ設置可, クローゼット, パス・トイレ別, 給湯, 高温差湯式,		
その他費用	[一時金] 鍵交換費用: 22,000円 家財保険料: 26,000円 除菌消臭費用: 22,000円 退去時クリーニング費用: 36,300円 [備考] 退去時にハウスクリーニング代36,300円(税込)が必要です。		
入居諸条件	ペット不可 事務所不可 楽器等の使用不可 学生可		
保証会社	必須 エボスカード(株) 初回保証料: 賃料合計の50%・毎月引落時に支払手数料として賃料合計1%必要		
備考	弊社は現地待ち合わせにてご案内可能です 弊社(生和コーポレーション)施工 管理物件! 設備情報の詳細はもちろん、マンションに関するお問い合わせには、全てお答え致します。安心してご入居頂けますよう、グループ各社が全力でサポートさせて頂きます		

情報更新日2024年11月21日

No.327.00-302

お問合せ先



国土交通大臣(2)第8932号
大阪法務局/一般社団法人近畿住宅産業協会

生和コーポレーション株式会社

大阪府大阪市福島区福島5丁目8番1号生和福島駅上ビル
TEL:06-6345-0550 FAX:06-6345-0710
E-mail: notice_osaka@seiwa-stss.jp



携帯サイトから物件詳細を閲覧できます!

取引態様	手数料負担の割合	貸主	0%	借主	100%
仲介	手数料配分の割合	元付	0%	客付	100%