

FOR RENT

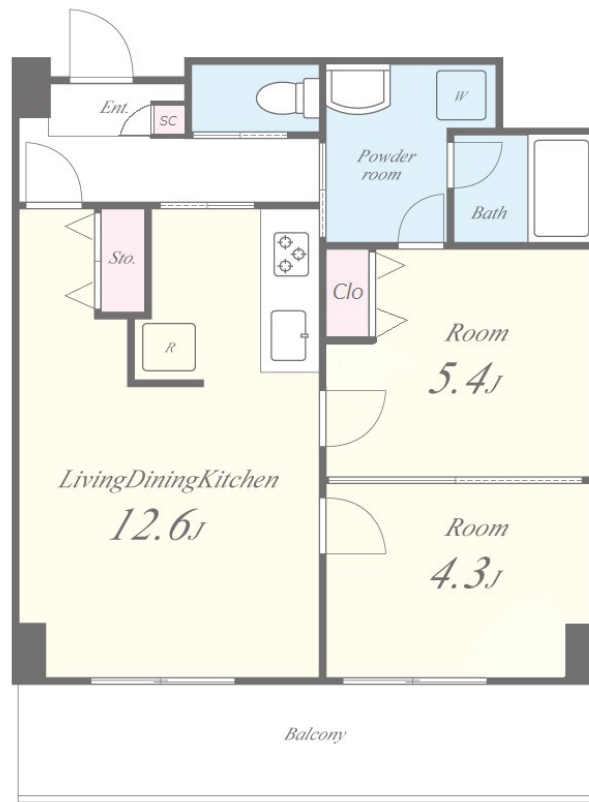
賃料	管理費等
109,000円	8,000円

2F以上,オートロック,モニタ付オートロック,防犯カメラ,メールボックス,平置駐車場

【外観】



【間取り図】



図面と現況が異なる場合は現況が優先となります。

間取りの「S」はサービスルーム(納戸)です。

間取り	2LDK		
敷金	無	礼金	2ヶ月
敷引/償却金	-	保証金	-
物件種別	マンション		
建物名・部屋番号	LUVIAS上小阪 403号室		
物件所在地	大阪府東大阪市上小阪2丁目1-1		
交通	近鉄奈良線 河内小阪駅 徒歩11分 おおさか東線 JR 俊徳道駅 徒歩12分		
間取詳細			
構造・規模	鉄筋コンクリート 6階建 4階		
専有面積	51.08㎡	向き	西
築年月	2023年3月中旬	契約期間	2年
損害保険	有 22,000円 24ヶ月	入居時期	相談
駐車場	空無		
設備	3点給湯,インターホン,ガスキッチン,ガスコンロ設置済,ガス給湯,クローゼット,システムキッチン,シ		
その他費用	[一時金] 退去時クリーニング代: 55,000円 [月次費用] 駐輪場代: 330円		
入居諸条件	ペット不可 事務所不可 楽器等の使用不可 二人可		
保証会社	必須 エボスカード (ROOM ID)、初回保証料金: 月額総賃料50%、毎月支払手数料1%、年会費更新		
備考			

情報更新日2025年4月5日

No.3997403

お問合せ先



国土交通大臣(2)第8932号
大阪法務局/一般社団法人近畿住宅産業協会

生和コーポレーション株式会社

大阪府大阪市福島区福島5丁目8番1号生和福島駅上ビル
TEL:06-6345-0550 FAX:06-6345-0710
E-mail: notice_osaka@seiwa-stss.jp



携帯サイトから物件詳細を閲覧できます!

取引態様	手数料負担の割合	貸主	0%	借主	100%
仲介	手数料配分の割合	元付	0%	客付	100%