

# FOR RENT

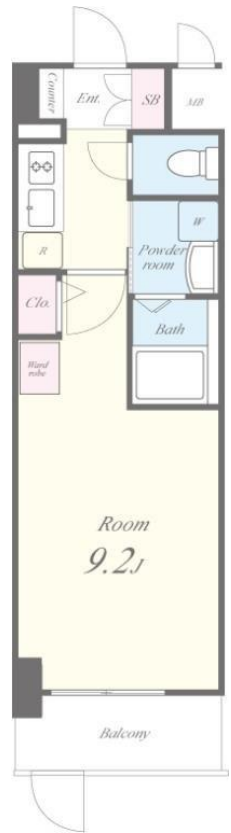
賃料	管理費等
78,000円	8,000円

オートロック,ダブルディンプルキー,ダブルロック,モニタ付オートロック,駅まで平坦,防犯カメラ,メールボックス

【外観】



【間取り図】



図面と現況が異なる場合は現況が優先となります。

間取りの「S」はサービスルーム(納戸)です。

間取り	1K		
敷金	無	礼金	1.5ヶ月
敷引/償却金	-	保証金	-
物件種別	マンション		
建物名・部屋番号	セイワパレス深江南 0605号室		
物件所在地	大阪府大阪市東成区深江南1丁目12-26		
交通	大阪メトロ千日前線 新深江駅 徒歩4分		
間取詳細	洋室(9.2畳)		
構造・規模	鉄筋コンクリート 6階建 6階		
専有面積	27㎡	向き	南
築年月	2023年2月	契約期間	2年
損害保険	有 23,500円 24ヶ月	入居時期	相談
駐車場	無 駐輪場 バイク置き場		
設備	ネット対応(セイワBB Wi-Fiあり) 2口ガスコンロ パス・トイレ別 エアコン1基設備 浴室乾		
その他費用	[一時金] 室内除菌消臭費:11,000円 鍵交換代:22,000円 [備考] 退去時ハウスクリーニング費:3.85万円 駐輪場:月額330円/原付置場:月額3,300円/中・大型バイク置場:月額6,600円 短期違約金1年未満2カ月/2年未満1カ月		
入居諸条件	ペット不可 事務所不可 楽器等の使用不可 法人可		
保証会社	必須 クレディセゾン初回保証料:賃料総額50%・毎月手数料総額1%		
備考			

情報更新日2026年4月21日

No.3998-00-0605



国土交通大臣(3)第8932号  
大阪法務局/一般社団法人近畿住宅産業協会  
**生和コーポレーション株式会社**  
大阪府大阪市福島区福島5丁目8番1号生和福島駅上ビル  
TEL:06-6345-0550 FAX:06-6345-0710  
E-mail: notice\_osaka@seiwa-stss.jp



携帯サイトから物件詳細を閲覧できます!

取引態様	手数料負担の割合	貸主	0%	借主	100%
仲介	手数料配分の割合	元付	0%	客付	100%