

# FOR RENT

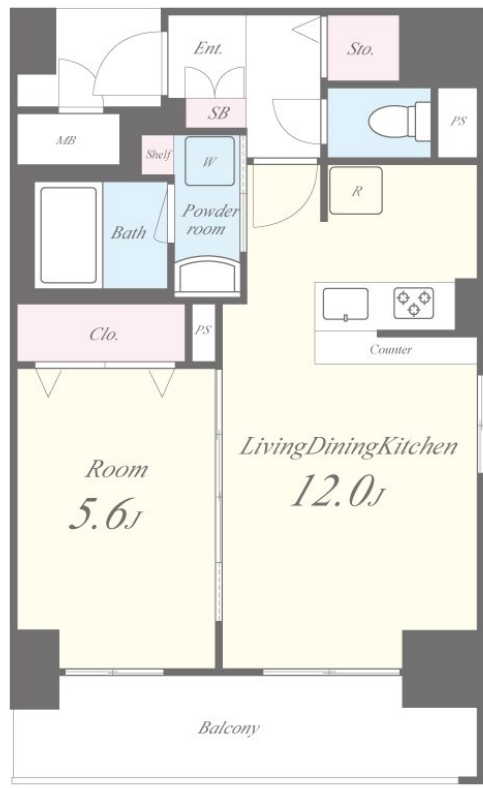
賃料	管理費等
122,000円	10,000円

1フロア2住戸,2F以上,2面採光,オートロック,セキュリティ有り,ダブルディンプルキー,ダブルロック,ディンプルキー,モニタ付オートロック,角住戸,全室南向き,当社管理物件,南面バルコニー,駅まで平

【外観】



【間取り図】



間取り	1LDK		
敷金	無	礼金	2ヶ月
敷引/償却金	-	保証金	-
物件種別	マンション		
建物名・部屋番号	histoire玉造 0602号室		
物件所在地	大阪府大阪市中央区玉造2丁目16番7号		
交通	大阪メトロ長堀鶴見緑地線 玉造駅 徒歩1分 大阪環状線 玉造駅 徒歩5分		
間取詳細	LDK(12畳) 洋室(5.6畳)		
構造・規模	鉄筋コンクリート 12階建 6階		
専有面積	42.91㎡	向き	南
築年月	2023年3月下旬	契約期間	2年
損害保険	有 24,000円 24ヶ月	入居時期	2025年1月下旬予定
駐車場	無 駐輪場		
設備	24時間換気システム,3口以上コンロ,3点給湯,B S,C A T V,C S,T Vインターホン,インターホン		
その他費用	[一時金] 除菌消臭費用:16,500円 鍵交換費用:22,000円 [月次費用] 自治会費:100円 [備考] 退去時クリーニング費用:45,000円(税抜)更新料:旧賃料の1ヵ月分駐輪場550円(1戸1台)短期解約違約金:1年未満解約で賃料1ヵ月スマモル賃貸 大阪ガス電気以外をご利用時2,200円/月		
入居諸条件	ペット不可 事務所不可 楽器等の使用不可 学生可		
保証会社	必須 クレディセゾン 初回保証料:月額賃料総額の50%、毎月支払手数料:月額賃料総額の1%		
備考			

図面と現況が異なる場合は現況が優先となります。

間取りの「S」はサービスルーム(納戸)です。

情報更新日2024年11月21日

No.3745-00-0602



国土交通大臣(2)第8932号  
大阪法務局/一般社団法人近畿住宅産業協会  
**生和コーポレーション株式会社**  
大阪府大阪市福島区福島5丁目8番1号生和福島駅上ビル  
TEL:06-6345-0550 FAX:06-6345-0710  
E-mail: notice\_osaka@seiwa-stss.jp



携帯サイトから物件詳細を閲覧できます!

取引態様	手数料負担の割合	貸主	0%	借主	100%
仲介	手数料配分の割合	元付	0%	客付	100%