

# FOR RENT

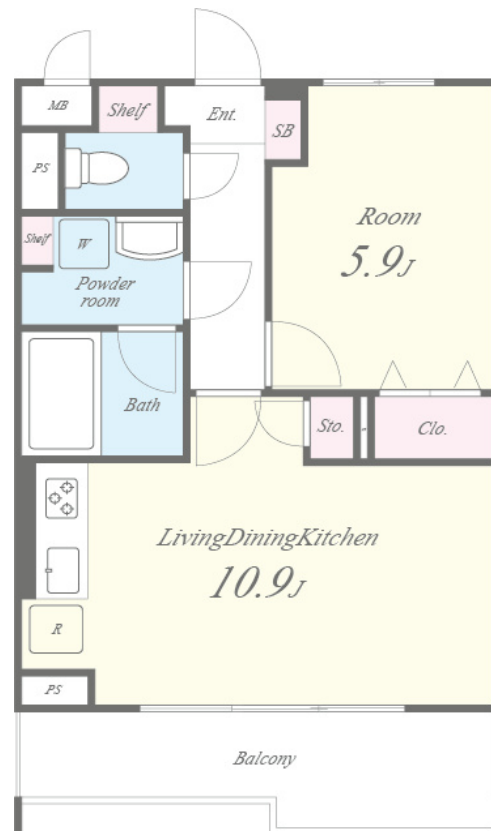
賃料	管理費等
77,500円	9,500円

オートロック,ダブルロック,モニタ付オートロック,全室南西向き,南面リビング,平置駐車場

【外観】



【間取り図】



図面と現況が異なる場合は現況が優先となります。

間取りの「S」はサービスルーム(納戸)です。

間取り	1LDK		
敷金	無	礼金	1ヶ月
敷引/償却金	-	保証金	-
物件種別	マンション		
建物名・部屋番号	メゾン・ハナミズキ豊中 307号室		
物件所在地	大阪府豊中市二葉町1丁目19-2		
交通	阪急神戸線 神崎川駅 徒歩18分 JR東西線・学研都市線 加島駅 徒歩28分		
間取詳細			
構造・規模	鉄筋コンクリート5階建3階		
専有面積	41.44㎡	向き	南西
築年月	2013年8月	契約期間	2年
損害保険	有 24,000円 24ヶ月	入居時期	相談
駐車場	有(敷地内) 13200円/月~ 駐輪場		
設備	24時間換気システム,3口以上コンロ,3点給湯,B S, C A T V, T Vインターホン,インターホン,エア		
その他費用	[一時金] 鍵交換代:22,000円 室内除菌消臭費:16,500円 [月次費用] 自治会費:200円 [備考] 退去時クリーニング費用44,000円(税込)		
入居諸条件	ペット不可 事務所不可 楽器等の使用不可 二人可		
保証会社	必須 保証会社 クレディセゾン(初回総額50% 引落手数料総額1%)		
備考			

情報更新日2025年3月31日

No.2162-00-307

お問合せ先



国土交通大臣(2)第8932号  
大阪法務局/一般社団法人近畿住宅産業協会

**生和コーポレーション株式会社**

大阪府大阪市福島区福島5丁目8番1号生和福島駅上ビル  
TEL:06-6345-0550 FAX:06-6345-0710  
E-mail: notice\_osaka@seiwa-stss.jp



携帯サイトから物件詳細を閲覧できます!

取引態様	手数料負担の割合	貸主	0%	借主	100%
仲介	手数料配分の割合	元付	0%	客付	100%