

FOR RENT

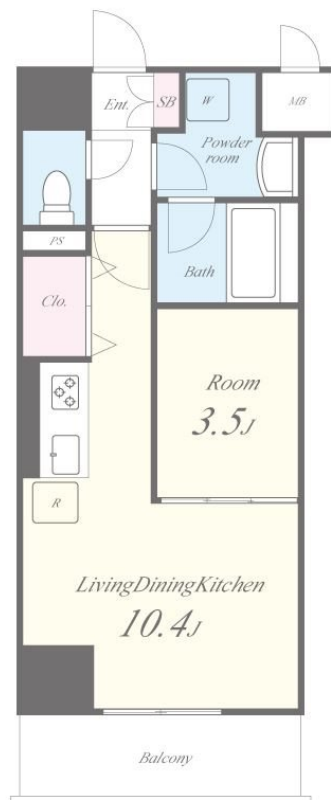
賃料	管理費等
89,000円	11,500円

2F以上,オートロック,ダブルロック,モニタ付オートロック,全室南向き,当社管理物件,防犯カメラ,メールボックス

【外観】



【間取り図】



図面と現況が異なる場合は現況が優先となります。

間取りの「S」はサービスルーム(納戸)です。

間取り	1LDK		
敷金	無	礼金	1ヶ月
敷引/償却金	-	保証金	-
物件種別	マンション		
建物名・部屋番号	KGソフィアアベノ播磨町 702号室		
物件所在地	大阪府大阪市阿倍野区播磨町 1丁目20-20		
交通	大阪メトロ御堂筋線 西田辺駅 徒歩9分 阪堺電軌上町線 姫松駅 徒歩11分		
間取詳細	洋室(3.5畳) LDK(10.4畳)		
構造・規模	鉄筋コンクリート 9階建 7階		
専有面積	35.1㎡	向き	南
築年月	2020年1月29日	契約期間	2年
損害保険	有 24,000円 24ヶ月	入居時期	相談
駐車場	無 駐輪場		
設備	24時間換気システム, 3口以上コンロ, 3点給湯, B S, C A T V, C S, T V インターホン, エアコン, ガ		
その他費用	[一時金] 鍵交換代: 22,000円 退去時クリーニング費用: 38,500円 除菌消臭費用: 16,500円 [備考] 1年未満解約時短期違約金賃料1か月分/退去時クリーニング代: 49,500円(税込)/駐輪場1住戸1台迄(無料) 2台目不可 詳細は担当まで		
入居諸条件	ペット不可 事務所不可 楽器等の使用不可 二人可		
保証会社	可 個人契約は連帯保証人必須。ケディゼン 初回保証料総賃料50% 更新保証料として総賃料1%(毎月) 審査結果により全保連利用可、初回保証料賃料総額40%更新料年1万円 毎月引落手数料220円		
備考			

情報更新日2024年10月29日

No.3161-00-702

お問合せ先



国土交通大臣(2)第8932号
大阪法務局/一般社団法人近畿住宅産業協会

生和コーポレーション株式会社

大阪府大阪市福島区福島 5丁目8番1号生和福島駅上ビル
TEL:06-6345-0550 FAX:06-6345-0710
E-mail: notice_osaka@seiwa-stss.jp



携帯サイトから物件詳細を閲覧できます!

取引態様	手数料負担の割合	貸主	0%	借主	100%
仲介	手数料配分の割合	元付	0%	客付	100%