

FOR RENT

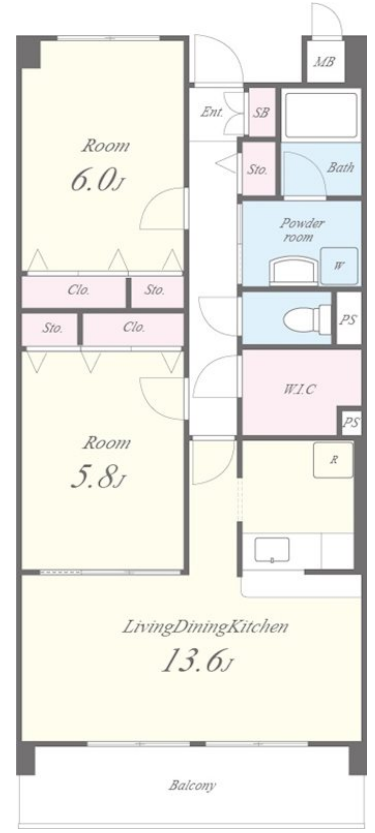
賃料	管理費等
122,500円	7,500円

防犯カメラ 高台に立地 オートロック モニタ付オートロック

【外観】



【間取り図】



図面と現況が異なる場合は現況が優先となります。

間取りの「S」はサービスルーム(納戸)です。

間取り	1SLDK		
敷金	無	礼金	30万円
敷引/償却金	-	保証金	-
物件種別	マンション		
建物名・部屋番号	エヴァン千里山(エヴァンセンリヤマ) 103号室		
物件所在地	大阪府吹田市千里山松が丘6-30		
交通	阪急千里線 千里山駅 徒歩8分 阪急千里線 関大前駅 徒歩18分		
間取詳細	LDK(13.6畳) 洋室(6畳) 洋室(5.8畳)		
構造・規模	鉄筋コンクリート 3階建 1階		
専有面積	61.28㎡	向き	
築年月	2007年2月	契約期間	2年
損害保険	有 26,000円 24ヶ月	入居時期	相談
駐車場	有(敷地内) 13240円/月 ~ 駐輪場		
設備	カウンターキッチン 2口コンロ パス・トイレ別 高温差湯式 脱衣所 洗面台 洗面所独立 洗面所にドア		
その他費用	[一時金] 鍵交換代(税込): 22,000円 除菌・消臭施工費用: 22,000円 [備考] 退去時ハウスクリーニング費用55,000円		
入居諸条件	ペット不可 性別不問 二人可 法人可 単身可		
保証会社	必須 クレディセゾン初回保証料として総賃料の50%、月額保証料として総引落額の1%		
備考			

情報更新日2024年11月12日

No.951-00-103



国土交通大臣(2)第8932号
大阪法務局/一般社団法人近畿住宅産業協会
生和コーポレーション株式会社
大阪府大阪市福島区福島5丁目8番1号生和福島駅上ビル
TEL:06-6345-0550 FAX:06-6345-0710
E-mail: notice_osaka@seiwa-stss.jp



携帯サイトから物件詳細を閲覧できます!

取引態様	手数料負担の割合	貸主	0%	借主	100%
仲介	手数料配分の割合	元付	0%	客付	100%