

FOR RENT

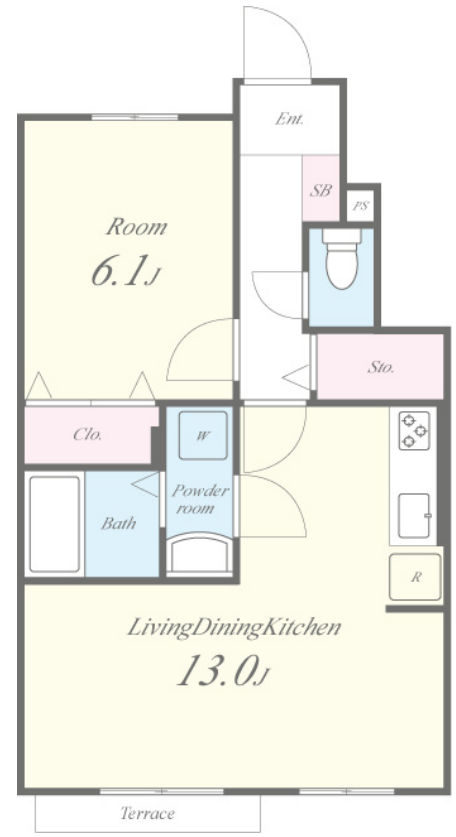
賃料	管理費等
62,000円	5,000円

ダブルロック,全室南向き,陽当たり良好,2×4工法,メールボックス,平置駐車場,舗装駐車場

【外観】



【間取り図】



図面と現況が異なる場合は現況が優先となります。

間取りの「S」はサービスルーム(納戸)です。

間取り	1LDK		
敷金	無	礼金	無
敷引/償却金	-	保証金	-
物件種別	アパート		
建物名・部屋番号	LIVRE2 2105号室		
物件所在地	大阪府岸和田市尾生町4丁目4-72		
交通	阪和線 下松(大阪)駅 徒歩25分 阪和線 久米田駅 徒歩29分		
間取詳細	LDK(13畳) 洋室(6.1畳)		
構造・規模	木造 2階建 1階		
専有面積	44.92㎡	向き	南
築年月	2007年12月	契約期間	2年
損害保険	有 24,000円 24ヶ月	入居時期	相談
駐車場	有(敷地内) 7000円/月 ~ 駐輪場 バイク置き場		
設備	3点給湯,BS,CATV,TVインターホン,エアコン,ガスコンロ,ガス給湯,クローゼット,システムキ		
その他費用	[一時金] 鍵交換代: 22,000円 退去時クリーニング費用: 49,500円		
入居諸条件	ペット可 事務所不可 楽器等の使用不可 学生相談		
保証会社	必須 保証会社: エボスカード 初回保証料: 賃料総額の50% 毎月引落金額の1%の手数料がかかります		
備考			

情報更新日2024年10月24日

No.1255-00-2105



国土交通大臣(2)第8932号
大阪法務局/一般社団法人近畿住宅産業協会
生和コーポレーション株式会社
大阪府大阪市福島区福島5丁目8番1号生和福島駅上ビル
TEL:06-6345-0550 FAX:06-6345-0710
E-mail: notice_osaka@seiwa-stss.jp



携帯サイトから物件詳細を閲覧できます!

取引態様	手数料負担の割合	貸主	0%	借主	100%
仲介	手数料配分の割合	元付	0%	客付	100%