

FOR RENT

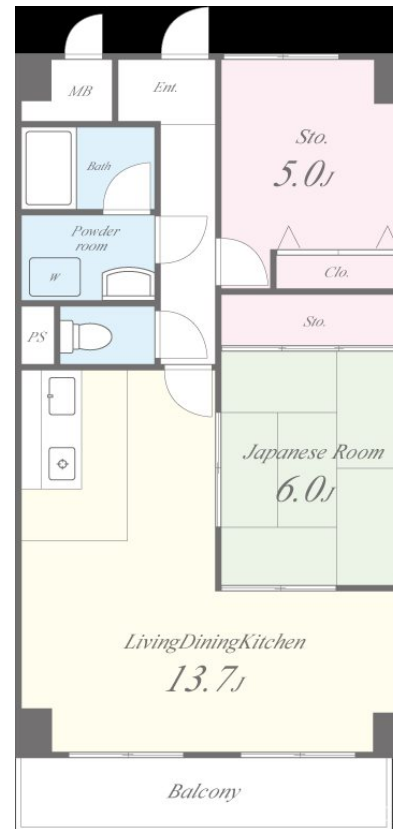
賃料	管理費等
70,000円	6,000円

2F以上,ダブルロック,振り分け,南面バルコニー,平置駐車場

【外観】



【間取り図】



図面と現況が異なる場合は現況が優先となります。

間取りの「S」はサービスルーム(納戸)です。

間取り	2LDK		
敷金	無	礼金	1ヶ月
敷引/償却金	-	保証金	-
物件種別	マンション		
建物名・部屋番号	ホルティ上野芝 305号室		
物件所在地	大阪府堺市西区上野芝向ヶ丘町6丁3-20		
交通	阪和線 津久野駅 徒歩18分 阪和線 上野芝駅 徒歩17分		
間取詳細	LDK(13.9畳) 和室(6畳) 洋室(4.8畳)		
構造・規模	鉄筋コンクリート 3階建 3階		
専有面積	55.08㎡	向き	南西
築年月	1998年3月	契約期間	2年
損害保険	有 26,000円 24ヶ月	入居時期	相談
駐車場	有(敷地内) 11880円/月~ 駐輪場		
設備	3点給湯, B S, C A T V, インターホン, ガスキッチン, ガスコンロ設置可, ガス給湯, クローゼット, シャ		
その他費用	[一時金] 退去時クリーニング費用: 44,000円		
入居諸条件	ペット不可 事務所不可 楽器等の使用不可 二人可		
保証会社	必須(日本セーフティー) 保証料 初回3万8千円~, 更新料1万円/年		
備考			

情報更新日2024年10月24日

No.K3142-00-305



国土交通大臣(2)第8932号
大阪法務局/一般社団法人近畿住宅産業協会

生和コーポレーション株式会社

大阪府大阪市福島区福島5丁目8番1号生和福島駅上ビル
TEL:06-6345-0550 FAX:06-6345-0710
E-mail: notice_osaka@seiwa-stss.jp



携帯サイトから物件詳細を閲覧できます!

取引態様	手数料負担の割合	貸主	0%	借主	100%
仲介	手数料配分の割合	元付	0%	客付	100%