

# FOR RENT

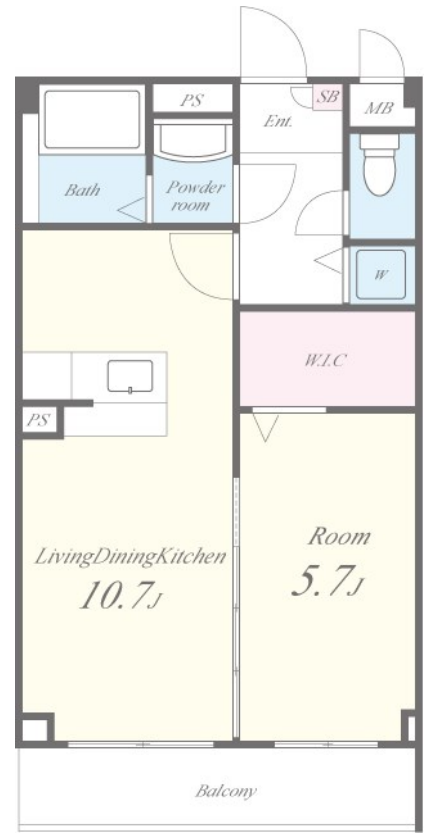
賃料	管理費等
59,000円	6,500円

2F以上,オートロック,ダブルロック,モニタ付オートロック,振り分け,全室南西向き,メールボックス,平置駐車場,舗装駐車場

【外観】



【間取り図】



図面と現況が異なる場合は現況が優先となります。

間取りの「S」はサービスルーム(納戸)です。

間取り	1LDK		
敷金	無	礼金	2万円
敷引/償却金	-	保証金	-
物件種別	マンション		
建物名・部屋番号	ラティア土井 103号室		
物件所在地	大阪府岸和田市西之内町39-13		
交通	南海本線 和泉大宮駅 徒歩9分 南海本線 春木駅 徒歩16分		
間取詳細	洋室(5.7畳) LDK(10.7畳)		
構造・規模	鉄骨 3階建 1階		
専有面積	40.44㎡	向き	南西
築年月	2009年7月	契約期間	2年
損害保険	有 24,000円 24ヶ月	入居時期	即時
駐車場	有(敷地内) 9000円/月 ~ 駐輪場		
設備	24時間換気システム, 3点給湯, B S, C A T V, T Vインターホン, ウォークインクローゼット, エアコン		
その他費用	[一時金] 退去時クリーニング費用: 49,500円 鍵交換代: 22,000円 [月次費用] 自治会費: 300円		
入居諸条件	ペット不可 事務所不可 楽器等の使用不可 学生可		
保証会社	必須 保証会社: エボスカード 初回保証料: 賃料総額の50% 毎月引落金額の1%の手数料がかかります		
備考			

情報更新日2024年11月21日

No.1574-00-103



国土交通大臣(2)第8932号  
大阪法務局/一般社団法人近畿住宅産業協会  
**生和コーポレーション株式会社**  
大阪府大阪市福島区福島5丁目8番1号生和福島駅上ビル  
TEL:06-6345-0550 FAX:06-6345-0710  
E-mail: notice\_osaka@seiwa-stss.jp



携帯サイトから物件詳細を閲覧できます!

取引態様	手数料負担の割合	貸主	0%	借主	100%
仲介	手数料配分の割合	元付	0%	客付	100%