

# FOR RENT

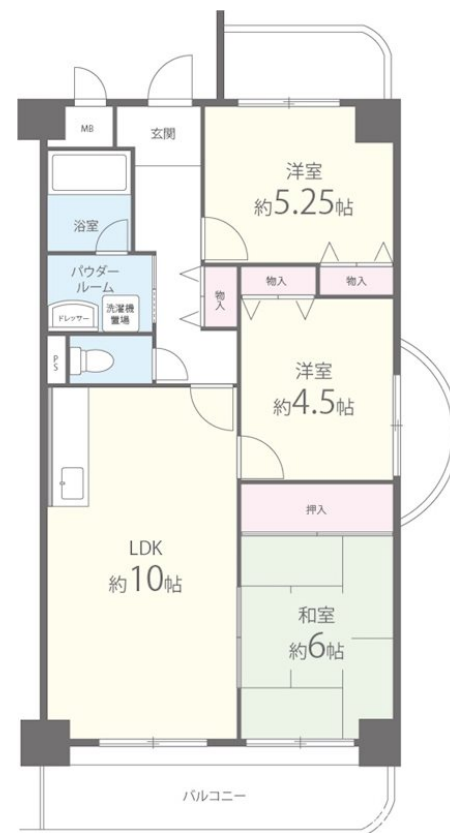
賃料	管理費等
85,000円	11,000円

2F以上,オートロック,ダブルロック,全室南向き,当社管理物件,南面バルコニー,陽当たり良好,防犯カメラ,メールボックス

【外観】



【間取り図】



図面と現況が異なる場合は現況が優先となります。

間取りの「S」はサービスルーム(納戸)です。

間取り	3LDK		
敷金	無	礼金	17万円
敷引/償却金	-	保証金	-
物件種別	マンション		
建物名・部屋番号	タウンコート咲佳映 606号室		
物件所在地	大阪府八尾市栄町1丁目1-1		
交通	近鉄大阪線 近鉄八尾駅 徒歩12分 関西本線(西日本) 八尾駅 徒歩14分		
間取詳細	和室(6畳) 洋室(4.5畳) 洋室(5.5畳) LDK(10畳)		
構造・規模	鉄筋コンクリート 7階建 6階		
専有面積	65.64㎡	向き	南
築年月	1999年10月	契約期間	2年
損害保険		入居時期	相談
駐車場	有(敷地内) 15000~18000円/月 駐輪場		
設備	B S, C A T V, インターホン, ガスキッチン, ガスコンロ設置可, ガス給湯, クローゼット, トイレ有, バス		
その他費用	[一時金] 退去時クリーニング費用: 44,000円		
入居諸条件	ペット不可 事務所不可 楽器等の使用不可 学生可		
保証会社	必須(全保連) 初回保証料賃料総額 50%年間更新料13,000円		
備考			

情報更新日2026年6月30日

No.K5123-00-606

お問合せ先



国土交通大臣(3)第8932号  
大阪法務局/一般社団法人近畿住宅産業協会

**生和コーポレーション株式会社**

大阪府大阪市福島区福島5丁目8番1号生和福島駅上ビル  
TEL:06-6345-0550 FAX:06-6345-0710  
E-mail: notice\_osaka@seiwa-stss.jp



携帯サイトから物件詳細を閲覧できます!

取引態様	手数料負担の割合	貸主	0%	借主	100%
仲介	手数料配分の割合	元付	0%	客付	100%