

FOR RENT

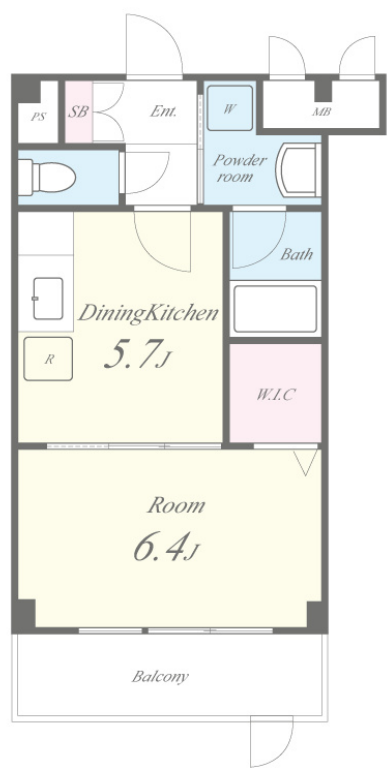
賃料	管理費等
66,000円	8,000円

2F以上,オートロック,ダブルロック,モニタ付オートロック,平置駐車場

【外観】



【間取り図】



図面と現況が異なる場合は現況が優先となります。

間取りの「S」はサービスルーム(納戸)です。

間取り	1DK		
敷金	無	礼金	1.5ヶ月
敷引/償却金	-	保証金	-
物件種別	マンション		
建物名・部屋番号	ベルデュール楓 308号室		
物件所在地	大阪府吹田市泉町3丁目3-4		
交通	阪急千里線 吹田(阪急)駅 徒歩6分 大阪メトロ御堂筋線 江坂駅 徒歩19分		
間取詳細	DK(5.7畳) 洋室(6.4畳)		
構造・規模	鉄骨 4階建 3階		
専有面積	30.9㎡	向き	西
築年月	2005年12月	契約期間	2年
損害保険	有 24,000円 24ヶ月	入居時期	相談
駐車場	要問い合わせ 駐輪場 バイク置き場		
設備	3点給湯,BS,T,Vインターホン,インターホン,ウォークインクローゼット,エアコン,ガスコンロ設置可		
その他費用	[一時金] 鍵交換代:22,000円 除菌・消臭施工費用:16,500円 [備考] 退去時ハウスクリーニング代33,000円(税込)		
入居諸条件	ペット不可 事務所不可 楽器等の使用不可 法人可		
保証会社	必須 クレディセゾン初回保証料として総賃料の50%、月額保証料として総引落額の1%		
備考	当社施工管理物件 ご入居手続きからご退去まで当社が一括して対応致します。24時間365日、入居者様からのお問い合わせや設備トラブルのご要望にお応えする、サポート体制が整っています。		

情報更新日2024年11月22日

No.648-00-308



国土交通大臣(2)第8932号
大阪法務局/一般社団法人近畿住宅産業協会
生和コーポレーション株式会社
大阪府大阪市福島区福島5丁目8番1号生和福島駅上ビル
TEL:06-6345-0550 FAX:06-6345-0710
E-mail: notice_osaka@seiwa-stss.jp



携帯サイトから物件詳細を閲覧できます!

取引態様	手数料負担の割合	貸主	0%	借主	100%
仲介	手数料配分の割合	元付	0%	客付	100%