

FOR RENT

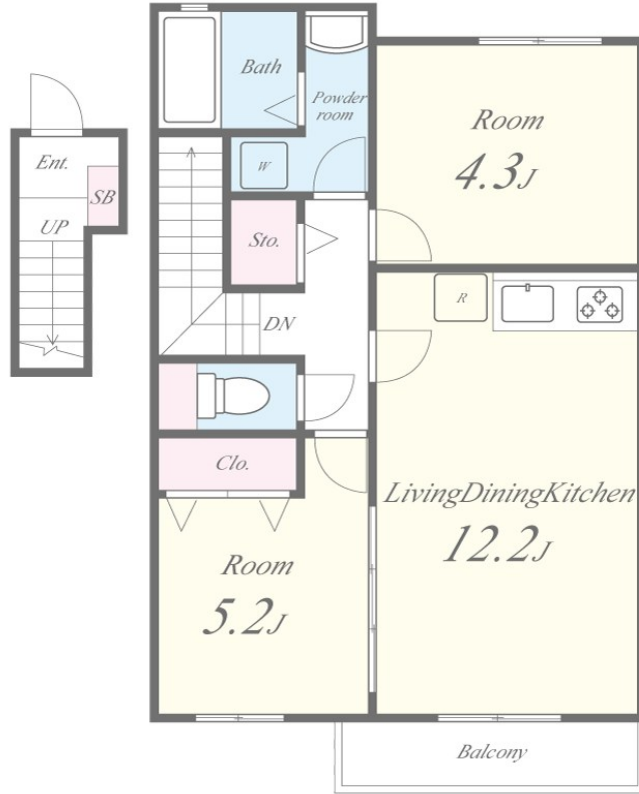
賃料	管理費等
109,500円	8,500円

間取り	2LDK		
敷金	無	礼金	15万円
敷引/償却金	-	保証金	-
物件種別	アパート		
建物名・部屋番号	クオーレ 202号室		
物件所在地	大阪府豊中市浜1丁目28-11		
交通	阪急宝塚線 服部天神駅 徒歩13分 阪急宝塚線 庄内(大阪)駅 徒歩24分		
間取詳細			
構造・規模	木造 2階建 2階		
専有面積	56.76㎡	向き	南
築年月	2014年8月	契約期間	2年
損害保険	有 26,000円 24ヶ月	入居時期	相談
駐車場	空無		
設備	ガスコンロ 3口以上コンロ バス・トイレ別 追い焚き風呂 脱衣所 シャワー 三面鏡付洗面化粧台		
その他費用	[一時金] 鍵交換代: 22,000円 室内除菌消臭費: 22,000円 [備考] 退去時クリーニング費用55,000円(税込)		
入居諸条件	ペット不可 事務所不可 楽器等の使用不可 二人可		
保証会社	必須 保証会社クレディセゾン(初回総額50% 引落手数料総額1%)		
備考			

【外観】



【間取り図】



図面と現況が異なる場合は現況が優先となります。

間取りの「S」はサービスルーム(納戸)です。

情報更新日2025年3月31日

No.2329-00-202

お問合せ先



国土交通大臣(2)第8932号
大阪法務局/一般社団法人近畿住宅産業協会

生和コーポレーション株式会社

大阪府大阪市福島区福島5丁目8番1号生和福島駅上ビル
TEL:06-6345-0550 FAX:06-6345-0710
E-mail: notice_osaka@seiwa-stss.jp



携帯サイトから物件詳細を閲覧できます!

取引態様	手数料負担の割合	貸主	0%	借主	100%
仲介	手数料配分の割合	元付	0%	客付	100%