

# FOR RENT

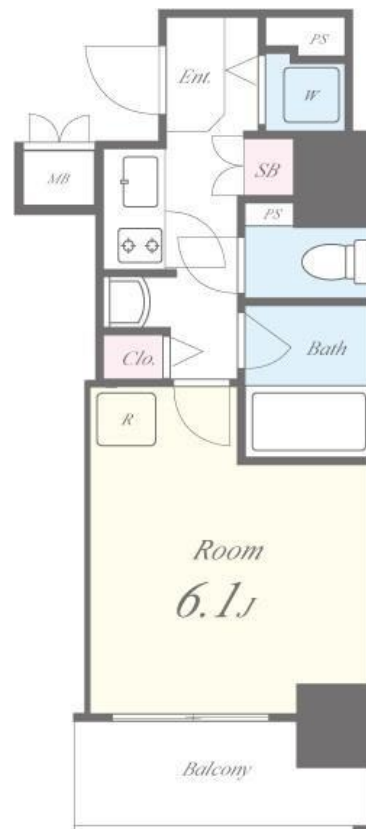
賃料	管理費等
70,500円	9,500円

2F以上,オートロック,ダブルディンプルキー,ダブルロック,ディンプルキー,モニタ付オートロック,角住戸,当社管理物件,防犯カメラ,メールボックス,整備された歩道

【外観】



【間取り図】



図面と現況が異なる場合は現況が優先となります。

間取りの「S」はサービスルーム(納戸)です。

間取り	1K		
敷金	無	礼金	1ヶ月
敷引/償却金	-	保証金	-
物件種別	マンション		
建物名・部屋番号	セイワパレス玉造駅上 1204号室		
物件所在地	大阪府大阪市中央区玉造 1丁目6-6		
交通	大阪環状線 玉造駅 徒歩5分 大阪メトロ長堀鶴見緑地線 玉造駅 徒歩1分		
間取詳細			
構造・規模	鉄筋コンクリート 13階建 12階		
専有面積	21.78㎡	向き	南
築年月	2021年2月	契約期間	2年
損害保険	有 22,000円 24ヶ月	入居時期	即時
駐車場	無		
設備	24時間換気システム, 2口コンロ, 3点給湯, B S, C A T V, C S, T Vインターホン, インターホン, エ		
その他費用	[一時金] 室内除菌消臭費: 11,000円 [月次費用] 町会費: 250円 [備考] 保証会社: クレディセゾン初回保証料50%、月額更新事務手数料総賃料1% スマートロックシステム登録手数料2.2万円 / スマートロック利用料月額1650円 / 加入なしの場合月額3300円 更新料: 旧賃		
入居諸条件	ペット不可 事務所不可 楽器等の使用不可 単身可		
保証会社	必須 保証会社: クレディセゾン初回保証料50%、月額更新事務手数料総賃料1%		
備考			

情報更新日2026年5月19日

No.3413-00-1204

お問合せ先



国土交通大臣(3)第8932号  
大阪法務局/一般社団法人近畿住宅産業協会

**生和コーポレーション株式会社**

大阪府大阪市福島区福島5丁目8番1号生和福島駅上ビル  
TEL:06-6345-0550 FAX:06-6345-0710  
E-mail: notice\_osaka@seiwa-stss.jp



携帯サイトから物件詳細を閲覧できます!

取引態様	手数料負担の割合	貸主	0%	借主	100%
仲介	手数料配分の割合	元付	0%	客付	100%