

# FOR RENT

賃料	管理費等
93,000円	11,000円

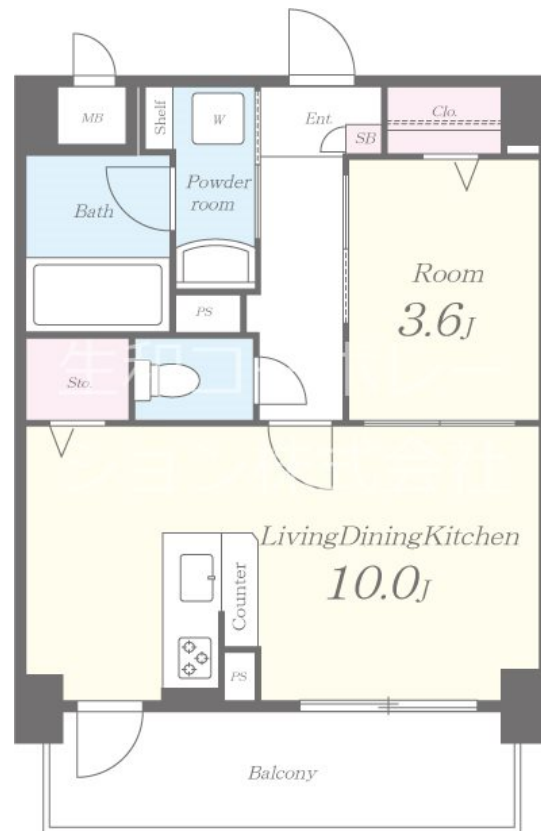
## 駅徒歩2分、地下鉄御堂筋駅長居駅から天王寺まで

2F以上 オートロック ダブルロック モニタ付オートロック 当社管理物件 駅まで平坦 防犯カメラ メールボックス

【外観】



【間取り図】



図面と現況が異なる場合は現況が優先となります。

間取りの「S」はサービスルーム(納戸)です。

間取り	1LDK		
敷金	無	礼金	15万円
敷引/償却金	-	保証金	-
物件種別	マンション		
建物名・部屋番号	ベリドット長居公園 605号室		
物件所在地	大阪府大阪市住吉区長居東4丁目4-15		
交通	大阪メトロ御堂筋線 長居駅 徒歩2分 阪和線 長居駅 徒歩2分		
間取詳細	LDK(10畳) 洋室(3.6畳)		
構造・規模	鉄筋コンクリート 6階建 6階		
専有面積	35.49㎡	向き	北西
築年月	2016年6月	契約期間	2年
損害保険	有 25,000円 24ヶ月	入居時期	相談
駐車場	空無 駐輪場		
設備	24時間換気システム 3口以上コンロ 3点給湯 B S C A T V T Vインターホン インターネット専用		
その他費用	[一時金] 室内除菌消臭費:16,500円 鍵交換代:22,000円 [備考] クレディセゾン・初回保証料 月額賃料等の50%(決済時預かり)・更新保証料 月額賃料等の1%/月(口座引落)・退去時クリーニング費用 49,500円(税込) 駐輪場1台迄/無料 短期解約違約		
入居諸条件	ペット不可 事務所不可 楽器等の使用不可 二人可		
保証会社	必須 クレディセゾン・初回保証料 月額賃料等の50%(決済時預かり)・更新保証料 月額賃料等の		
備考	2F以上,オートロック,ダブルロック,モニタ付オートロック,眺望良好,当社管理物件,駅まで平坦,駅前,防犯カメラ,メールボックス,市街地に近い,整備された歩道		

情報更新日2026年4月30日

No.2582-00-605

お問合せ先



国土交通大臣(3)第8932号  
大阪法務局/一般社団法人近畿住宅産業協会

### 生和コーポレーション株式会社

大阪府大阪市福島区福島5丁目8番1号生和福島駅上ビル  
TEL:06-6345-0550 FAX:06-6345-0710  
E-mail: notice\_osaka@seiwa-stss.jp



携帯サイトから物件詳細を閲覧できます!

取引態様	手数料負担の割合	貸主	0%	借主	100%
仲介	手数料配分の割合	元付	0%	客付	100%