

FOR RENT

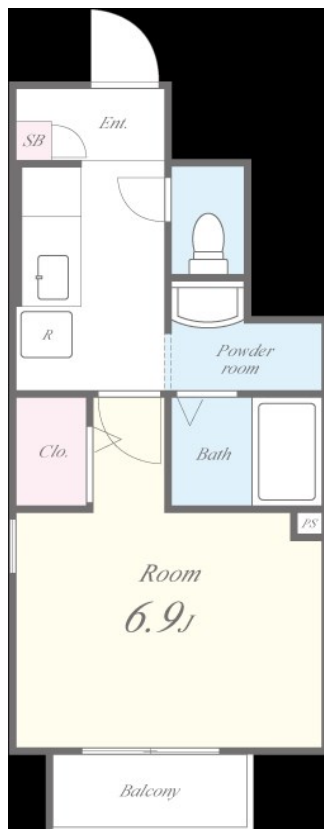
賃料	管理費等
50,000円	5,500円

ダブルロック,全室南向き,2×4工法,メールボックス,平置駐車場

【外観】



【間取り図】



図面と現況が異なる場合は現況が優先となります。

間取りの「S」はサービスルーム(納戸)です。

間取り	1K		
敷金	無	礼金	無
敷引/償却金	-	保証金	-
物件種別	アパート		
建物名・部屋番号	グリーンハイム 101号室		
物件所在地	大阪府泉南郡熊取町大久保中5丁目1108		
交通	阪和線 熊取駅 徒歩11分 阪和線 日根野駅 徒歩23分		
間取詳細	洋室(6.9畳)		
構造・規模	木造 2階建 1階		
専有面積	24.84㎡	向き	南
築年月	2008年3月下旬	契約期間	2年
損害保険	有 20,000円 24ヶ月	入居時期	相談
駐車場	有(敷地内) 8000円/月 ~ 駐輪場		
設備	3点給湯, B S, C A T V, T Vインターホン, エアコン, ガスコンロ設置可, クローゼット, シャワー, シャ		
その他費用	[一時金] 鍵交換代: 22,000円 退去時クリーニング代: 44,000円 [備考] 外国籍の場合 保証会社: クレディセゾン 初回保証料: 賃料総額の50% 月額: 賃料総額1% + 2,200円(税込)		
入居諸条件	ペット不可 事務所不可 楽器等の使用不可 法人可		
保証会社	必須 保証会社: エボスカード 初回保証料: 賃料総額の50% 毎月賃料総額1%の手数料がかかります		
備考			

情報更新日2025年4月3日

No.1298-00-101

お問合せ先



国土交通大臣(2)第8932号
大阪法務局/一般社団法人近畿住宅産業協会

生和コーポレーション株式会社

大阪府大阪市福島区福島5丁目8番1号生和福島駅上ビル
TEL:06-6345-0550 FAX:06-6345-0710
E-mail: notice_osaka@seiwa-stss.jp



携帯サイトから物件詳細を閲覧できます!

取引態様	手数料負担の割合	貸主	0%	借主	100%
仲介	手数料配分の割合	元付	0%	客付	100%