

# FOR RENT

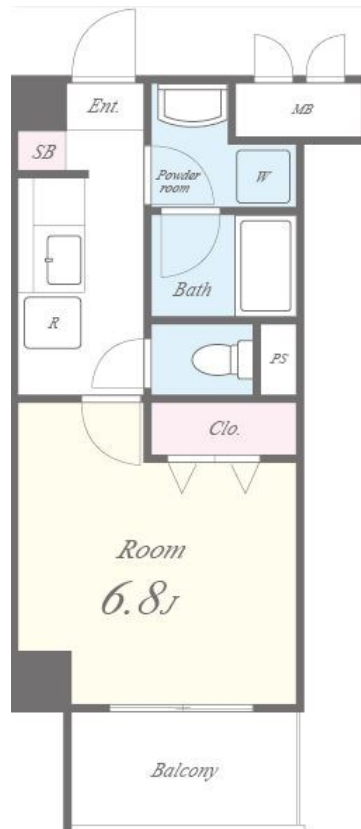
|         |         |
|---------|---------|
| 賃料      | 管理費等    |
| 57,000円 | 10,000円 |

オートロック モニタ付オートロック 角住戸

【外観】



【間取り図】



図面と現況が異なる場合は現況が優先となります。

間取りの「S」はサービスルーム(納戸)です。

|          |  |      |     |
|----------|--|------|-----|
| 間取り      | 1K   |      |     |
| 敷金       | 無  | 礼金   | 1ヶ月 |
| 敷引/償却金   | -  | 保証金  | -   |
| 物件種別     | マンション  |      |     |
| 建物名・部屋番号 | ビュール 202号室   |      |     |
| 物件所在地    | 大阪府茨木市大池 1丁目14 - 59  |      |     |
| 交通       | 阪急京都線 茨木市駅 徒歩11分<br>阪急京都線 南茨木駅 徒歩25分                                   |      |     |
| 間取詳細     |  |      |     |
| 構造・規模    | 鉄筋コンクリート 5階建 2階  |      |     |
| 専有面積     | 24.56㎡   | 向き   | 北   |
| 築年月      | 2007年11月   | 契約期間 | 2年  |
| 損害保険     | 有 20,000円 24ヶ月   | 入居時期 | 相談  |
| 駐車場      | 空無 駐輪場   |      |     |
| 設備       | エレベーター 敷地内ゴミ置き場 宅配BOX システムキッチン ガスコンロ設置済 2口コンロ                          |      |     |
| その他費用    | [一時金] 新鍵交換代: 22,000円 除菌消臭代: 11,000円<br>[備考] 退去時ハウスクリーニング代: 44,000円(税込) |      |     |
| 入居諸条件    | ペット不可 事務所不可 楽器等の使用不可 学生可   |      |     |
| 保証会社     | 必須 クレディセゾン初回保証料総額50%、毎月手数料総賃料の1%                                       |      |     |
| 備考       |  |      |     |

情報更新日2024年11月21日

No.1134-00-202

お問合せ先



国土交通大臣(2)第8932号  
大阪法務局/一般社団法人近畿住宅産業協会

生和コーポレーション株式会社

大阪府大阪市福島区福島 5丁目8番1号生和福島駅上ビル  
TEL:06-6345-0550 FAX:06-6345-0710  
E-mail: notice\_osaka@seiwa-stss.jp



携帯サイトから物件詳細を閲覧できます!

|      |          |    |    |    |      |
|------|----------|----|----|----|------|
| 取引態様 | 手数料負担の割合 | 貸主 | 0% | 借主 | 100% |
| 仲介   | 手数料配分の割合 | 元付 | 0% | 客付 | 100% |