

FOR RENT

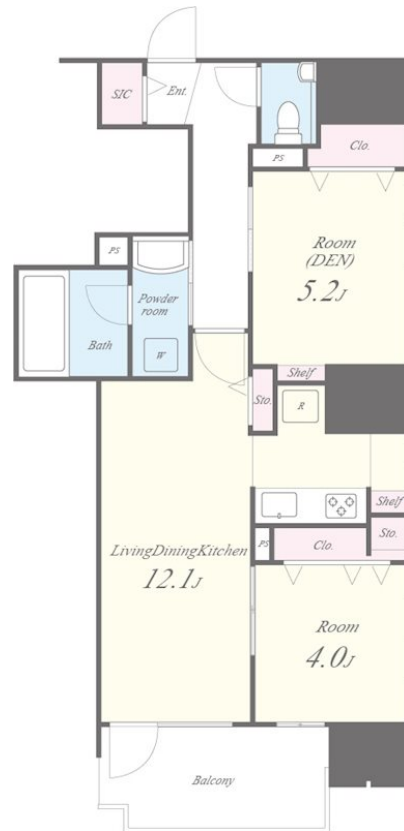
賃料	管理費等
175,000円	11,000円

2F以上,3方角住戸,アウトポール工法,オートロック,ダブルディンプルキー,モニタ付オートロック,角住戸,当社管理物件,駅まで平坦,耐震構造,防犯カメラ,メールボックス,平置駐車場

【外観】



【間取り図】



図面と現況が異なる場合は現況が優先となります。

間取りの「S」はサービスルーム(納戸)です。

間取り	1SLDK		
敷金	無	礼金	2ヶ月
敷引/償却金	-	保証金	-
物件種別	マンション		
建物名・部屋番号	J A S P E R 御堂筋本町 (ジャスパ御堂筋本町) 1002号室		
物件所在地	大阪府大阪市中央区本町4丁目5-6		
交通	大阪メトロ御堂筋線 本町駅 徒歩2分 大阪メトロ四つ橋線 本町駅 徒歩2分		
間取詳細	洋室(4畳) LDK(12.2畳) 納戸(5.2畳)		
構造・規模	鉄筋コンクリート 15階建 10階		
専有面積	53.55㎡	向き	東
築年月	2018年9月	契約期間	2年
損害保険	有 26,000円 24ヶ月	入居時期	相談
駐車場	有(敷地内) 30000~35000円/月 駐輪場 バイク置き場		
設備	24時間換気システム, 3口以上コンロ, 3点給湯, B S, C A T V, T V インターホン, エアコン 3台, エア		
その他費用	[一時金] 鍵交換費用: 22,000円 除菌消臭費用: 22,000円 退去時クリーニング費用: 66,000円 [備考] 更新料: 旧賃料1ヶ月 短期解約違約金: 1年未満賃料1月分 駐輪場: 無料(区画あり) 原付置き場: 月額5,500円(税込)		
入居諸条件	ペット不可 事務所不可 楽器等の使用不可 二人可		
保証会社	可 クレディセゾン 初回保証料...月額総賃料の50% -セト 毎月更新保証料...月額総賃料の1% -セト		
備考			

情報更新日2025年4月4日

No.3099-00-1002

お問合せ先



国土交通大臣(2)第8932号
大阪法務局/一般社団法人近畿住宅産業協会

生和コーポレーション株式会社

大阪府大阪市福島区福島5丁目8番1号生和福島駅上ビル
TEL:06-6345-0550 FAX:06-6345-0710
E-mail: notice_osaka@seiwa-stss.jp



携帯サイトから物件詳細を閲覧できます!

取引態様	手数料負担の割合	貸主	0%	借主	100%
仲介	手数料配分の割合	元付	0%	客付	100%