

FOR RENT

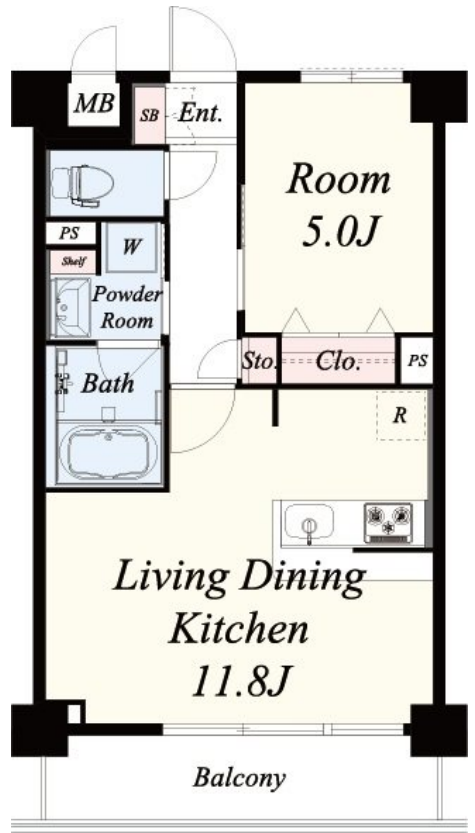
賃料	管理費等
102,000円	11,000円

防犯カメラ 2F以上 オートロック モニタ付オートロック ダブルディンプルキー

【外観】



【間取り図】



図面と現況が異なる場合は現況が優先となります。

間取りの「S」はサービスルーム(納戸)です。

間取り	1LDK		
敷金	無	礼金	2ヶ月
敷引/償却金	-	保証金	-
物件種別	マンション		
建物名・部屋番号	コウジコート御幣島駅前 403号室		
物件所在地	大阪府大阪市西淀川区千舟1丁目2-4		
交通	JR東西線・学研都市線 御幣島駅 徒歩4分 阪神本線 姫島駅 徒歩11分		
間取詳細	K(11.8畳) S(5畳)		
構造・規模	鉄筋コンクリート 5階建 4階		
専有面積	40.26㎡	向き	南西
築年月	2019年5月下旬	契約期間	2年
損害保険	有 24,000円 24ヶ月	入居時期	相談
駐車場	空無 駐輪場 バイク置き場		
設備	エレベーター 24時間ゴミ出し可 敷地内ゴミ置き場 宅配BOX システムキッチン カウンターキッチン		
その他費用	[一時金] 鍵交換代: 22,000円 除菌消臭費用: 16,500円 町会費: 200円 [備考] 退去時クリーニング費用49,500円(税込) / 1年未満短期解約違約金 賃料1ヶ月 / 駐輪場無料(1住戸2台迄・区画指定無)		
入居諸条件	ペット不可 事務所不可 楽器等の使用不可 二人可		
保証会社	可 クレディセゾン: 初回保証料...月額総賃料の50% / 毎月更新保証料...月額総賃料の1%		
備考			

情報更新日2024年11月9日

No.3116-00-403



国土交通大臣(2)第8932号
大阪法務局/一般社団法人近畿住宅産業協会
生和コーポレーション株式会社
大阪府大阪市福島区福島5丁目8番1号生和福島駅上ビル
TEL:06-6345-0550 FAX:06-6345-0710
E-mail: notice_osaka@seiwa-stss.jp



携帯サイトから物件詳細を閲覧できます!

取引態様	手数料負担の割合	貸主	0%	借主	100%
仲介	手数料配分の割合	元付	0%	客付	100%