

FOR RENT

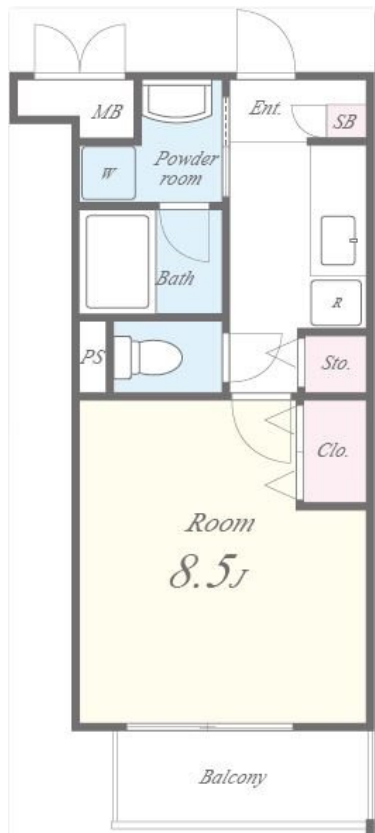
賃料	管理費等
70,000円	8,000円

ダブルロック,モニタ付オートロック,陽当たり良好,駅前,防犯カメラ

【外観】



【間取り図】



図面と現況が異なる場合は現況が優先となります。

間取りの「S」はサービスルーム(納戸)です。

間取り	1K		
敷金	無	礼金	2ヶ月
敷引/償却金	-	保証金	-
物件種別	マンション		
建物名・部屋番号	プラネット46 208号室		
物件所在地	大阪府高槻市富田町3丁目2-3		
交通	阪急京都線 富田(大阪)駅 徒歩1分 東海道・山陽本線 摂津富田駅 徒歩1分		
間取詳細	洋室(8.5畳)		
構造・規模	鉄筋コンクリート 6階建 2階		
専有面積	28.96㎡	向き	東
築年月	2009年4月	契約期間	2年
損害保険	有 22,000円 24ヶ月	入居時期	相談
駐車場	有(敷地内) 15400円/月 ~ 駐輪場		
設備	24時間換気システム, 3点給湯, TVインターホン, エアコン, ガスキッチン, ガスコンロ設置可, クローゼ		
その他費用	[一時金] 鍵交換費用: 22,000円 除菌消臭施工費: 11,000円 [備考] 退去時ハウスクリーニング代: 44,000円(税込)		
入居諸条件	ペット不可 事務所不可 楽器等の使用不可 学生可		
保証会社	必須 クレディセゾン・初回保証料 月額賃料等の50%(決済時預かり)・更新保証料 月額賃料等の		
備考			

情報更新日2025年3月29日

No.1450-00-208



国土交通大臣(2)第8932号
大阪法務局/一般社団法人近畿住宅産業協会
生和コーポレーション株式会社
大阪府大阪市福島区福島5丁目8番1号生和福島駅上ビル
TEL:06-6345-0550 FAX:06-6345-0710
E-mail: notice_osaka@seiwa-stss.jp



携帯サイトから物件詳細を閲覧できます!

取引態様	手数料負担の割合	貸主	0%	借主	100%
仲介	手数料配分の割合	元付	0%	客付	100%