

FOR RENT

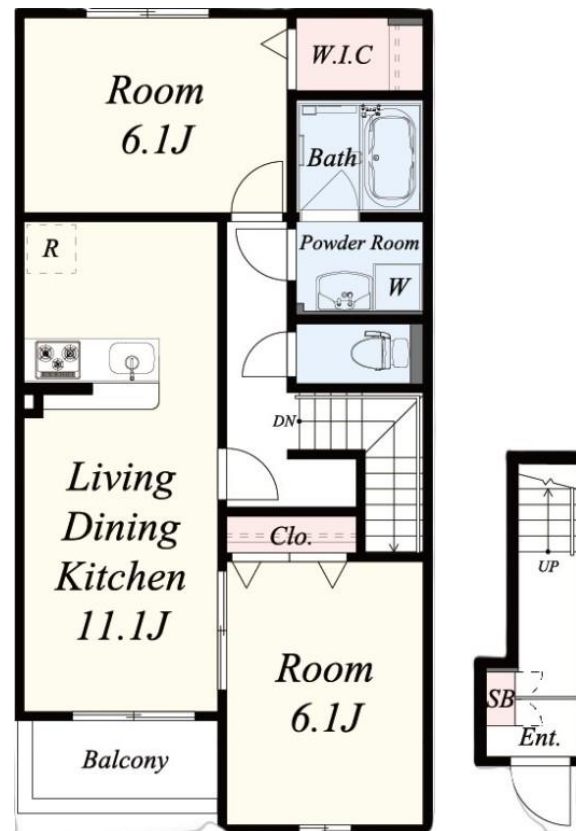
賃料	管理費等
92,000円	4,000円

2 F 以上,最上階,当社管理物件,閑静な住宅街

【外観】



【間取り図】



図面と現況が異なる場合は現況が優先となります。

間取りの「S」はサービスルーム(納戸)です。

間取り	2LDK		
敷金	無	礼金	2ヶ月
敷引 / 償却金	-	保証金	-
物件種別	アパート		
建物名・部屋番号	ソフテイルSIX 202号室		
物件所在地	大阪府東大阪市稲葉3丁目7番17号		
交通	近鉄奈良線 河内花園駅 徒歩6分 近鉄奈良線 東花園駅 徒歩13分		
間取詳細			
構造・規模	木造 2階建 2階		
専有面積	58.62㎡	向き	南
築年月	2017年2月	契約期間	2年
損害保険	有 26,500円 24ヶ月	入居時期	相談
駐車場	無 駐輪場		
設備	24時間換気システム, 3口以上コンロ, 3点給湯, TVインターホン, インターホン, ウォークインクローゼ		
その他費用	[備考] 全保連: 初回保証料: 月額総賃料50%、1年更新13,000円、家賃振込対応 退去時クリーニング代: 60,000円(税別) 退去時支払い 短期 違約有 1年未満は違約金1ヶ月 連帯保証人 要(賃貸借契)		
入居諸条件	ペット不可 事務所不可 楽器等の使用不可 二人可		
保証会社	必須 全保連: 初回保証料: 月額総賃料50%、1年更新13,000円、家賃振込対応		
備考			

情報更新日2025年12月23日

No.K908-00-202

お問合せ先



国土交通大臣(2)第8932号
大阪法務局/一般社団法人近畿住宅産業協会

生和コーポレーション株式会社

大阪府大阪市福島区福島5丁目8番1号生和福島駅上ビル
TEL:06-6345-0550 FAX:06-6345-0710
E-mail: notice_osaka@seiwa-stss.jp



携帯サイトから物件詳細を閲覧できます！

取引態様	手数料負担の割合	貸主	0%	借主	100%
仲介	手数料配分の割合	元付	0%	客付	100%