

FOR RENT

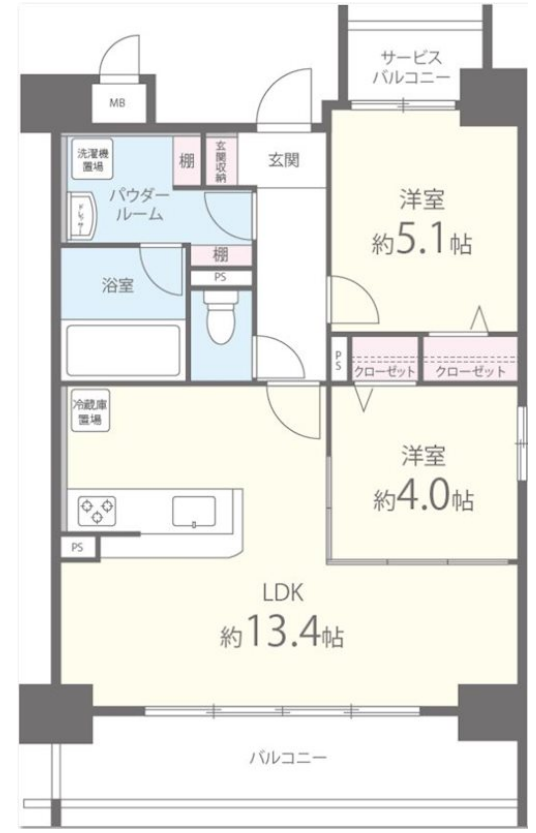
賃料	管理費等
140,000円	11,000円

2F以上,オートロック,ダブルロック,モニタ付オートロック,角住戸,当社管理物件,防犯カメラ,メールボックス,平置駐車場

【外観】



【間取り図】



図面と現況が異なる場合は現況が優先となります。

間取りの「S」はサービスルーム(納戸)です。

間取り	2LDK		
敷金	無	礼金	30万円
敷引/償却金	-	保証金	-
物件種別	マンション		
建物名・部屋番号	Le Vert高槻(ルヴェール高槻) 401号室		
物件所在地	大阪府高槻市緑町1-23		
交通	阪急京都線 高槻駅 徒歩12分 東海道・山陽本線 高槻駅 徒歩18分		
間取詳細	洋室(5.1畳) 洋室(4畳) LDK(13.4畳)		
構造・規模	鉄筋コンクリート 5階建 4階		
専有面積	52.08㎡	向き	東
築年月	2015年9月	契約期間	2年
損害保険	有 26,000円 24ヶ月	入居時期	相談
駐車場	空無 駐輪場		
設備	24時間換気システム, 3口以上コンロ, 3点給湯, B S, C A T V, T Vインターホン, エアコン, カウンタ		
その他費用	[一時金] 鍵交換費用: 22,000円 除菌消臭施工費: 22,000円 [備考] 退去時クリーニング費用: 55,000円(税込)		
入居諸条件	ペット不可 事務所不可 楽器等の使用不可 二人可		
保証会社	必須 クレディセゾン 初回保証料: 総賃料の50%、月額保証料: 総賃料の1%		
備考			

情報更新日2025年3月11日

No.2521-00-401



国土交通大臣(2)第8932号
大阪法務局/一般社団法人近畿住宅産業協会
生和コーポレーション株式会社
大阪府大阪市福島区福島5丁目8番1号生和福島駅上ビル
TEL:06-6345-0550 FAX:06-6345-0710
E-mail: notice_osaka@seiwa-stss.jp



携帯サイトから物件詳細を閲覧できます!

取引態様	手数料負担の割合	貸主	0%	借主	100%
仲介	手数料配分の割合	元付	0%	客付	100%