

FOR RENT

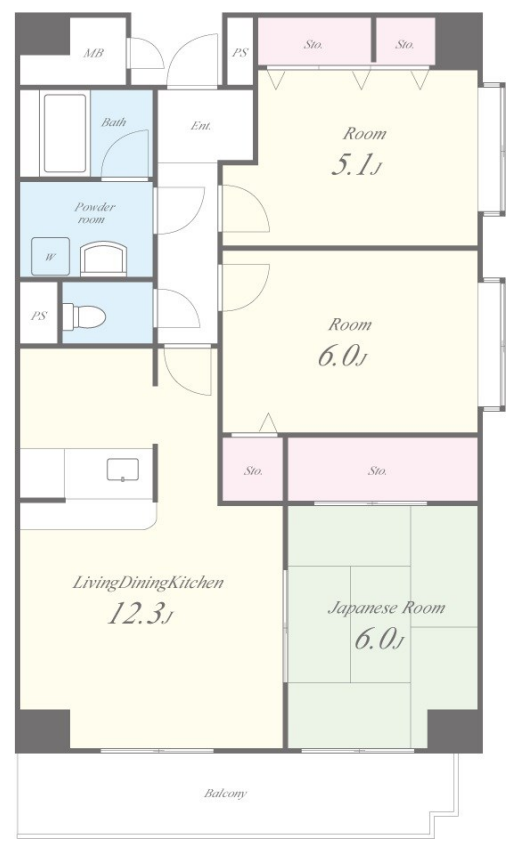
賃料	管理費等
66,000円	0円

オートロック,角住戸,振り分け,防犯カメラ,メールボックス,平置駐車場

【外観】



【間取り図】



図面と現況が異なる場合は現況が優先となります。

間取りの「S」はサービスルーム(納戸)です。

間取り	3LDK		
敷金	無	礼金	無
敷引/償却金	-	保証金	-
物件種別	マンション		
建物名・部屋番号	エルソレーユ 105号室		
物件所在地	大阪府岸和田市中井町3丁目13-1		
交通	南海本線 忠岡駅 徒歩16分 南海本線 春木駅 徒歩22分		
間取詳細	LDK(12.3畳) 和室(6畳) 洋室(6畳) 洋室(5.1畳)		
構造・規模	鉄筋コンクリート 7階建 1階		
専有面積	64.94㎡	向き	
築年月	1997年3月	契約期間	2年
損害保険	有 26,000円 24ヶ月	入居時期	相談
駐車場	有(敷地内) 7700~8800円/月 駐輪場		
設備	3点給湯,BS,インターホン,カウンターキッチン,ガスキッチン,ガスコンロ設置可,ガス給湯,シャワー		
その他費用	[一時金] クリーニング代:66,000円 [月次費用] 自治会費:500円		
入居諸条件	ペット不可 事務所不可 楽器等の使用不可 二人可		
保証会社	必須(全保連) 初回保証料:賃料総額の50% 更新料:13,000円/年		
備考			

情報更新日2024年11月21日

No.K3026-00-105



国土交通大臣(2)第8932号
大阪法務局/一般社団法人近畿住宅産業協会
生和コーポレーション株式会社
大阪府大阪市福島区福島5丁目8番1号生和福島駅上ビル
TEL:06-6345-0550 FAX:06-6345-0710
E-mail: notice_osaka@seiwa-stss.jp



携帯サイトから物件詳細を閲覧できます!

取引態様	手数料負担の割合	貸主	0%	借主	100%
仲介	手数料配分の割合	元付	0%	客付	100%