

FOR RENT

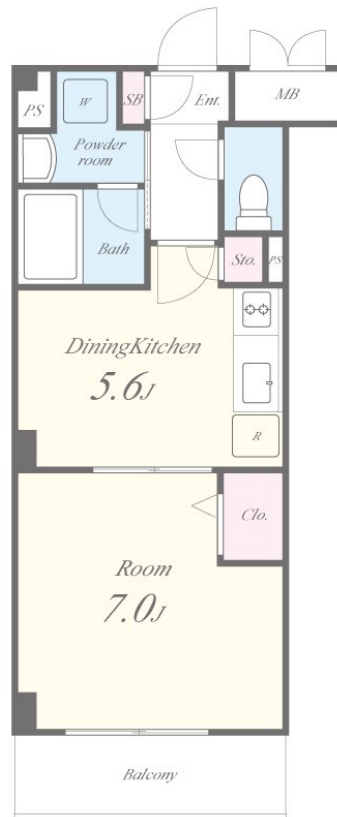
賃料	管理費等
63,000円	5,000円

ダブルロック,全室南西向き,駅まで平坦,閑静な住宅街,防犯カメラ,メールボックス,平置駐車場

【外観】



【間取り図】



間取り	1DK		
敷金	無	礼金	1ヶ月
敷引/償却金	-	保証金	-
物件種別	マンション		
建物名・部屋番号	モルゲン北花田 103号室		
物件所在地	大阪府堺市北区奥本町1丁176-3		
交通	大阪メトロ御堂筋線 北花田駅 徒歩7分 阪和線 浅香駅 徒歩16分		
間取詳細	DK(5.6畳) 洋室(7畳)		
構造・規模	鉄骨 3階建 1階		
専有面積	31.19㎡	向き	南西
築年月	2002年2月下旬	契約期間	2年
損害保険	有 24,000円 24ヶ月	入居時期	相談
駐車場	要問い合わせ 駐輪場		
設備	3点給湯, B S, C A T V, インターホン, エアコン, ガスキッチン, ガスコンロ設置可, ガス給湯, クローゼ		
その他費用	[一時金] 退去時クリーニング費用: 38,500円		
入居諸条件	ペット不可 事務所不可 楽器等の使用不可 法人可		
保証会社	必須(全保連) 連帯保証人必須、全保連初回保証料50%、年更新13,000円、家賃は毎月振込		
備考			

図面と現況が異なる場合は現況が優先となります。

間取りの「S」はサービスルーム(納戸)です。

情報更新日2025年4月7日

No.K5409-00-103

お問合せ先



国土交通大臣(2)第8932号
大阪法務局/一般社団法人近畿住宅産業協会

生和コーポレーション株式会社

大阪府大阪市福島区福島5丁目8番1号生和福島駅上ビル
TEL:06-6345-0550 FAX:06-6345-0710
E-mail: notice_osaka@seiwa-stss.jp



携帯サイトから物件詳細を閲覧できます!

取引態様	手数料負担の割合	貸主	0%	借主	100%
仲介	手数料配分の割合	元付	0%	客付	100%