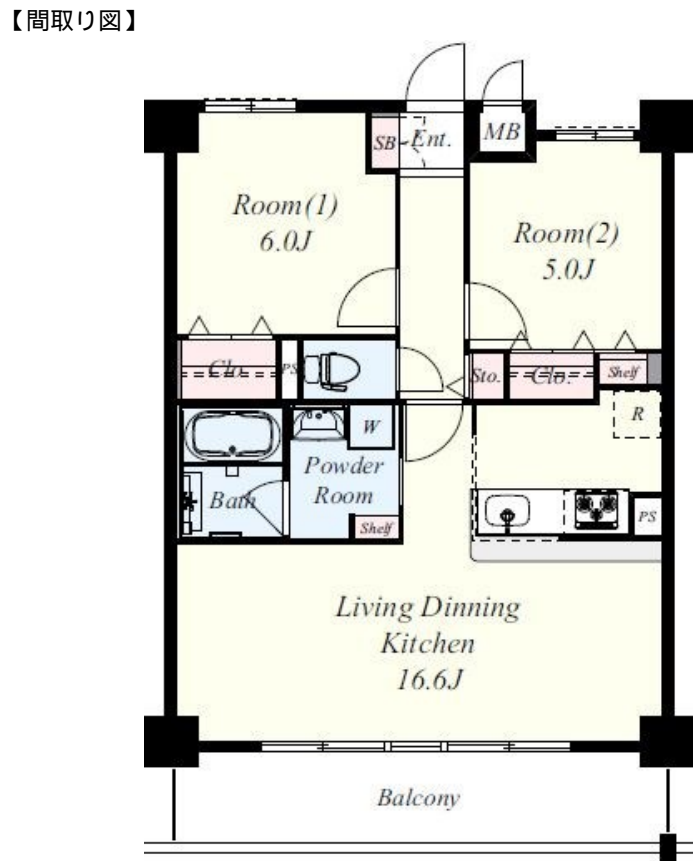


FOR RENT

賃料	管理費等
108,000円	10,000円

2F以上,2面採光,オートロック,ダブルロック,モニタ付オートロック,全室南向き,当社管理物件,陽当たり良好,外壁タイル張り,閑静な住宅街,建設住宅性能評価付,防犯カメラ,緑豊かな住宅地,メールボックス



間取り	2LDK		
敷金	無	礼金	1.5ヶ月
敷引/償却金	無 無	保証金	無
物件種別	マンション		
建物名・部屋番号	ネオコート上土室 302号室		
物件所在地	大阪府高槻市上土室6丁目16番13号		
交通	阪急京都線 茨木市駅 バス16分 花園・東和苑 バス停徒歩6分		
間取詳細	洋室(6畳) 洋室(5畳) LDK(16.6畳)		
構造・規模	鉄筋コンクリート 5階建 3階		
専有面積	60.05㎡	向き	南
築年月	2018年5月18日	契約期間	2年
損害保険	有 26,000円 24ヶ月	入居時期	相談
駐車場	有(敷地内) 11000~12100円/月 駐輪場		
設備	24時間換気システム,3口以上コンロ,3点給湯,B S,TVインターホン,インターネット専用線各部屋配		
その他費用	[一時金] 鍵交換代:22,000円 除菌・消臭施工費:22,000円 [備考] ・退去時クリーニング費用:69,300円(税込)		
入居諸条件	ペット可 事務所不可 楽器等の使用不可 二人可		
保証会社	必須 クレディセゾン 初回保証料:総賃料の50%、月額保証料:総賃料の1%		
備考			

図面と現況が異なる場合は現況が優先となります。

間取りの「S」はサービスルーム(納戸)です。

情報更新日2024年10月29日

No.2927-00-302



国土交通大臣(2)第8932号
大阪法務局/一般社団法人近畿住宅産業協会
生和コーポレーション株式会社
大阪府大阪市福島区福島5丁目8番1号生和福島駅上ビル
TEL:06-6345-0550 FAX:06-6345-0710
E-mail: notice_osaka@seiwa-stss.jp



携帯サイトから物件詳細を閲覧できます!

取引態様	手数料負担の割合	貸主	0%	借主	100%
仲介	手数料配分の割合	元付	0%	客付	100%