

# FOR RENT

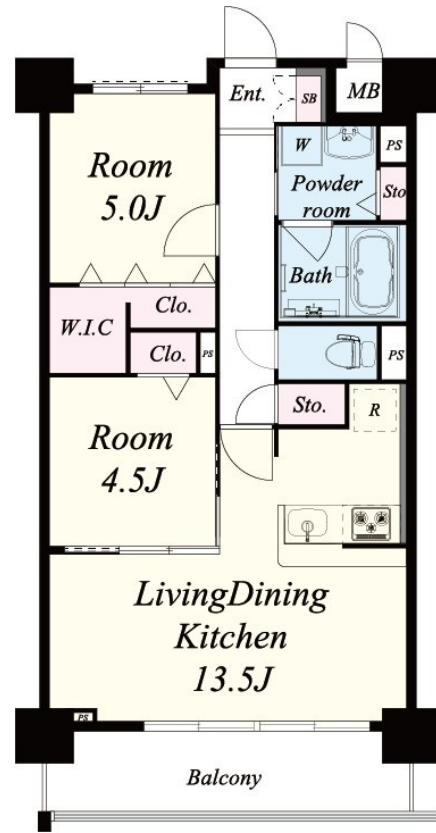
賃料	管理費等
134,000円	12,000円

オートロック ダブルディンプルキー ダブルロック ディンプルキー モニタ付オートロック 角住戸 当社管理物件 南面バルコニー 南面リビング 陽当たり良好 防犯カメラ メールボックス

【外観】



【間取り図】



ワンランク上の設備・仕様で、充実と満足の快適ライフをお手伝い。

**Bathroom** 洗面化粧台  
**Kitchen** キッチン  
**W.I.C** ワードローブ  
**Restroom** 洗面化粧台  
**LivingDining** 24時間換気システム  
**24時間換気システム** 全付標準装備  
**SEIWA CLUB OFF** 入居者専用 会員サービス  
**SEIWA CLUB OFF** 入居者専用 会員サービス

図面と現況が異なる場合は現況が優先となります。

間取りの「S」はサービスルーム(納戸)です。

間取り	2LDK		
敷金	無	礼金	2ヶ月
敷引/償却金	-	保証金	-
物件種別	マンション		
建物名・部屋番号	ピビアンパレス桜川公園 206号室		
物件所在地	大阪府大阪市浪速区木津川1丁目4-10		
交通	大阪メトロ千日前線 桜川(大阪)駅 徒歩7分 大阪環状線 大正(大阪)駅 徒歩7分		
間取詳細	洋室(5畳) 洋室(4.5畳) LDK(13.5畳)		
構造・規模	鉄筋コンクリート 8階建 2階		
専有面積	56.39㎡	向き	南
築年月	2018年3月	契約期間	2年
損害保険	有 26,500円 24ヶ月	入居時期	相談
駐車場	空無 駐輪場 バイク置き場		
設備	24時間換気システム 3口以上コンロ 3点給湯 B S C A T V T Vインターホン インターネット専用		
その他費用	[一時金] 室内除菌消臭費:22,000円 鍵交換代:22,000円 [備考] 退去時クリーニング費用66,000円 更新料2年毎旧賃料1ヶ月		
入居諸条件	ペット不可 事務所不可 楽器等の使用不可 二人可		
保証会社	必須 クレディセゾン 初回保証料:賃料総額50%・毎月更新手数料賃料総額1%		
備考			

情報更新日2026年4月26日

No.2822-00-206



国土交通大臣(3)第8932号  
大阪法務局/一般社団法人近畿住宅産業協会  
**生和コーポレーション株式会社**  
大阪府大阪市福島区福島5丁目8番1号生和福島駅上ビル  
TEL:06-6345-0550 FAX:06-6345-0710  
E-mail: notice\_osaka@seiwa-stss.jp



携帯サイトから物件詳細を閲覧できます!

取引態様	手数料負担の割合	貸主	0%	借主	100%
仲介	手数料配分の割合	元付	0%	客付	100%