

FOR RENT

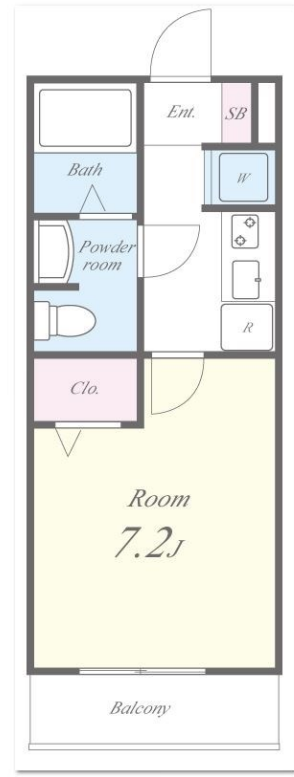
賃料	管理費等
45,000円	4,000円

平置駐車場

【外観】



【間取り図】



間取り	1K		
敷金	無	礼金	無
敷引/償却金	-	保証金	-
物件種別	アパート		
建物名・部屋番号	エスポールA棟 203号室		
物件所在地	大阪府茨木市安威2丁目25-15		
交通	阪急京都線 総持寺駅 徒歩55分 東海道・山陽本線 茨木(大阪)駅 徒歩55分		
間取詳細			
構造・規模	木造 2階建 2階		
専有面積	24.63㎡	向き	西
築年月	2008年3月	契約期間	2年
損害保険	有 20,000円 24ヶ月	入居時期	即時
駐車場	有(敷地内) 8800円/月~ 駐輪場		
設備	敷地内ゴミ置き場 システムキッチン ガスコンロ設置済 2口コンロ ガスキッチン バス・トイレ別		
その他費用	[一時金] 鍵交換費用: 22,000円 除菌・消臭施工費用: 11,000円 [備考] 退去時ハウスクリーニング代33,000円(税込)		
入居諸条件	ペット不可 事務所不可 楽器等の使用不可 法人可		
保証会社	必須 【クレディセゾン】 初回保証料: 総賃料の50%、月額保証料: 総賃料の1%要		
備考			

図面と現況が異なる場合は現況が優先となります。

間取りの「S」はサービスルーム(納戸)です。

情報更新日2024年10月28日

No.1333-00-203



国土交通大臣(2)第8932号
大阪法務局/一般社団法人近畿住宅産業協会
生和コーポレーション株式会社
大阪府大阪市福島区福島5丁目8番1号生和福島駅上ビル
TEL:06-6345-0550 FAX:06-6345-0710
E-mail: notice_osaka@seiwa-stss.jp



携帯サイトから物件詳細を閲覧できます!

取引態様	手数料負担の割合	貸主	0%	借主	100%
仲介	手数料配分の割合	元付	0%	客付	100%