

# FOR RENT

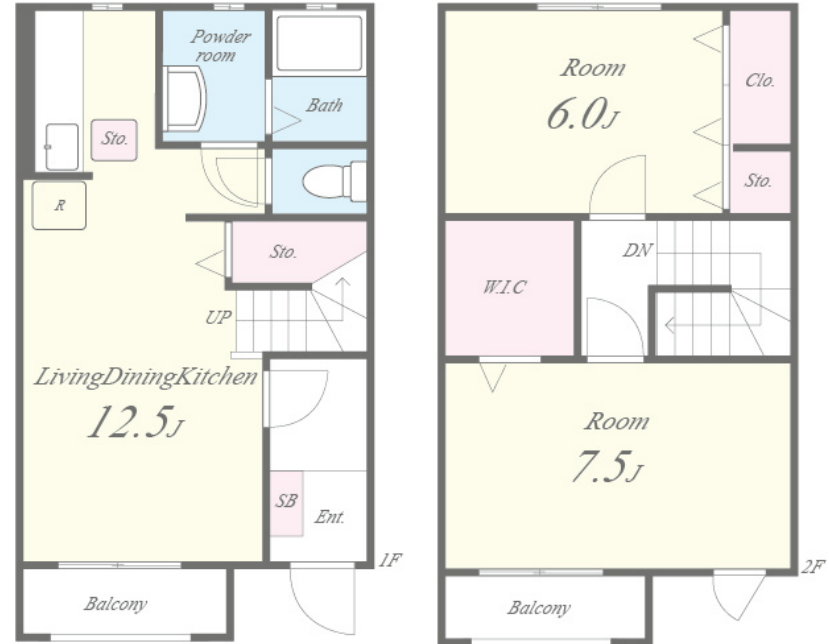
賃料	管理費等
98,000円	5,000円

メゾネット,角住戸,平置駐車場

【外観】



【間取り図】



間取り	2LDK		
敷金	無	礼金	1ヶ月
敷引/償却金	-	保証金	-
物件種別	アパート		
建物名・部屋番号	グランシャリオ水尾 8号室		
物件所在地	大阪府茨木市水尾3丁目6-18		
交通	阪急京都線 南茨木駅 徒歩16分 大阪モノレール 南茨木駅 徒歩18分		
間取詳細			
構造・規模	木造 2階建 1-2階		
専有面積	66.24㎡	向き	南
築年月	2004年1月	契約期間	2年
損害保険	有 26,000円 24ヶ月	入居時期	相談
駐車場	有(敷地内) 11000円/月 ~ 駐輪場		
設備	24時間換気システム, 3点給湯, B S, T Vインターホン, ウォークインクローゼット, ガスキッチン, ガス		
その他費用	[一時金] 鍵交換費用: 22,000円 除菌消臭費用: 22,000円 [備考] クレディセゾン初回保証料総額50%、更新口座引落手数料総賃料の1%		
入居諸条件	ペット不可 事務所不可 楽器等の使用不可 二人可		
保証会社	必須 クレディセゾン初回保証料総額50%、更新口座引落手数料総賃料の1%		
備考			

図面と現況が異なる場合は現況が優先となります。

間取りの「S」はサービスルーム(納戸)です。

情報更新日2025年3月29日

No.290-00-8



国土交通大臣(2)第8932号  
大阪法務局/一般社団法人近畿住宅産業協会  
**生和コーポレーション株式会社**  
大阪府大阪市福島区福島5丁目8番1号生和福島駅上ビル  
TEL:06-6345-0550 FAX:06-6345-0710  
E-mail: notice\_osaka@seiwa-stss.jp



携帯サイトから物件詳細を閲覧できます!

取引態様	手数料負担の割合	貸主	0%	借主	100%
仲介	手数料配分の割合	元付	0%	客付	100%