

FOR RENT

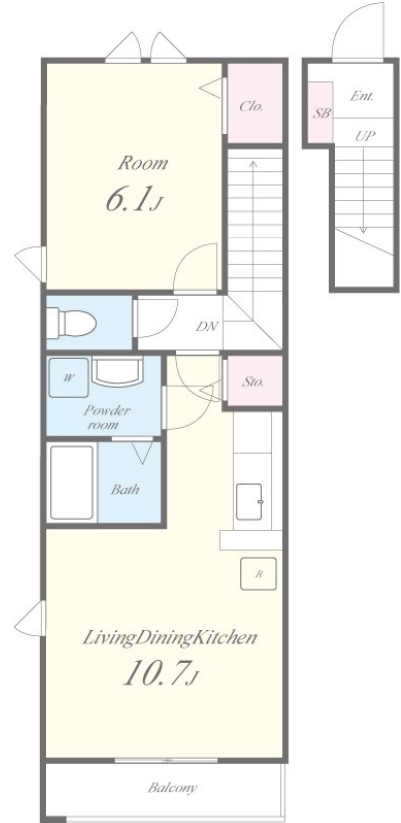
賃料	管理費等
61,000円	5,500円

ダブルロック,角住戸,平置駐車場,舗装駐車場

【外観】



【間取り図】



図面と現況が異なる場合は現況が優先となります。

間取りの「S」はサービスルーム(納戸)です。

間取り	1LDK		
敷金	無	礼金	1ヶ月
敷引/償却金	-	保証金	-
物件種別	アパート		
建物名・部屋番号	ディアコート辻 203号室		
物件所在地	大阪府和泉市唐国町1丁目7-49		
交通	泉北高速鉄道 和泉中央駅 徒歩14分 泉北高速鉄道 光明池駅 徒歩43分		
間取詳細	LDK(10.7畳) 洋室(6.1畳)		
構造・規模	木造 2階建 2階		
専有面積	41.61㎡	向き	
築年月	2005年8月	契約期間	2年
損害保険	有 20,000円 24ヶ月	入居時期	相談
駐車場	有(敷地内) 8000円/月 ~ 駐輪場		
設備	3点給湯, B S, C A T V, T Vインターホン, エアコン, クローゼット, トイレ有, バス・トイレ別, バス有		
その他費用	[一時金] クリーニング代: 44,000円 鍵交換代: 22,000円		
入居諸条件	ペット不可 事務所不可 楽器等の使用不可 二人可		
保証会社	必須 ・ 1ヶ月総額の50% (原則連帯保証人無) 更新料なし ・ 全保連総額の50% (原則連帯保証人無) 更		
備考			

情報更新日2025年4月3日

No.626-00-203



国土交通大臣(2)第8932号
大阪法務局/一般社団法人近畿住宅産業協会
生和コーポレーション株式会社
大阪府大阪市福島区福島5丁目8番1号生和福島駅上ビル
TEL:06-6345-0550 FAX:06-6345-0710
E-mail: notice_osaka@seiwa-stss.jp



携帯サイトから物件詳細を閲覧できます!

取引態様	手数料負担の割合	貸主	0%	借主	100%
仲介	手数料配分の割合	元付	0%	客付	100%